

Podstawowe informacje



Dane techniczne projektu

Całkowita powierzchnia	194.87 m²
Powierzchnia użytkowa	153.35 m²
Powierzchnia zabudowy	194.87 m²
Powierzchnia dachu	315 m²
Kubatura	969 m³
Wymiary budynku	18.78 x 12.98 m
Kąt nachylenia	35°
Wysokość budynku	8 m
Wymiary działki	26.78 x 22.06 m



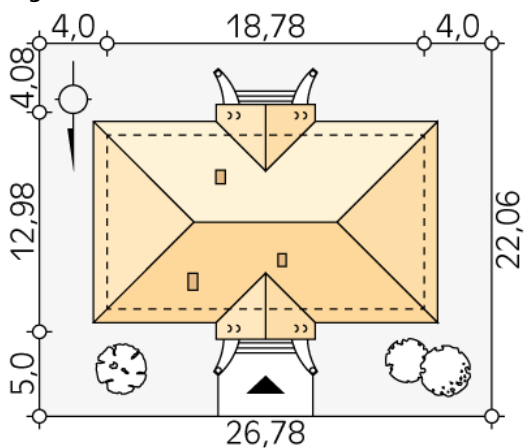
Opis projektu

Dom jednorodzinny, wolno stojący, parterowy, niepodpiwniczony, zaprojektowany w stylu reprezentacyjnego dworku. Przeznaczony dla 4-osobowej rodziny. Prosty w budowie i ekonomiczny w utrzymaniu. Wyraźny podział na strefę dzienną i nocną. Strefa robocza kuchni pozostaje niewidoczna z salonu. Przestronne sypialnie pozwalają na ich ciekawą aranżację.

Elewacje



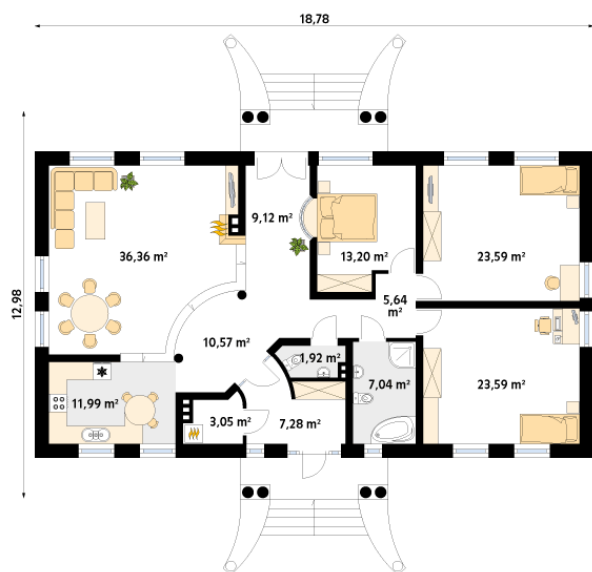
Sytuacje



DOBRY DOM
 ul. Wrzesława Romańczuka 6, 35-302 Rzeszów
 +48 17 852 52 30
 08:00 - 16:00

waldemar.kowalski@grupadobrydom.pl

Podane ceny nie stanowią oferty handlowej w rozumieniu art. 66 par. 1 Kodeksu Cywilnego

Rzuty

Parter 153.35 m²

wiatrołap	7.28 m ²
sypialnia	23.59 m ²
łazienka	7.04 m ²
wc	1.92 m ²
hol	10.57 m ²
pomieszczenie gospodarcze	3.05 m ²
kuchnia	11.99 m ²
salon/jadalnia	36.36 m ²
oranżeria	9.12 m ²
korytarz/komunikacja	5.64 m ²
sypialnia	13.20 m ²
sypialnia	23.59 m ²