

## Podstawowe informacje



## Dane techniczne projektu

<b>Całkowita powierzchnia</b>	<b>146.38 m<sup>2</sup></b>
<b>Powierzchnia użytkowa</b>	<b>86.70 m<sup>2</sup></b>
<b>Powierzchnia zabudowy</b>	<b>104.50 m<sup>2</sup></b>
<b>Powierzchnia dachu</b>	<b>141 m<sup>2</sup></b>
<b>Kubatura</b>	<b>430 m<sup>3</sup></b>
<b>Wymiary budynku</b>	<b>12.30 x 12.90 m</b>
<b>Kąt nachylenia</b>	<b>40°</b>
<b>Wysokość budynku</b>	<b>8.50 m</b>
<b>Wymiary działki</b>	<b>19.30 x 20.90 m</b>



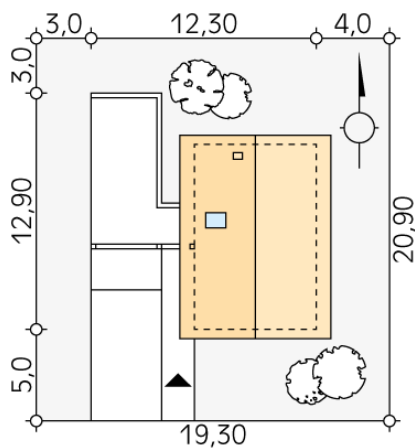
## Opis projektu

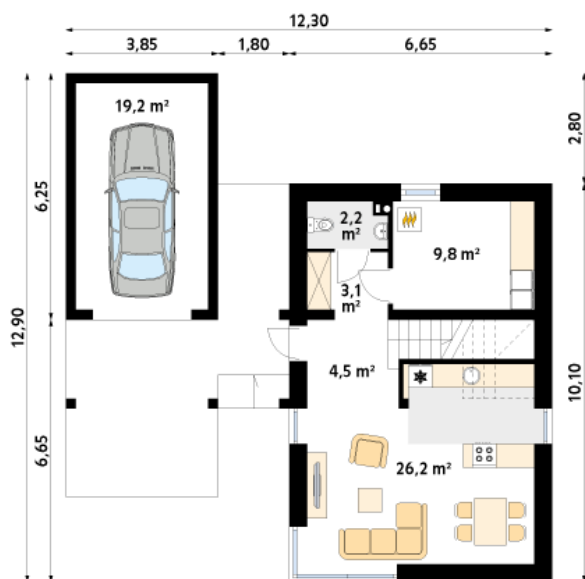
Niewielki dom mieszkalny przeznaczony dla 4-osobowej rodziny. Na stosunkowo niewielkiej powierzchni zaprojektowano bogaty program funkcjonalny. Na parterze znajduje się przestronny salon z aneksem kuchennym oraz duże wielofunkcyjne pomieszczenie gospodarcze, które z powodzeniem może zostać zaadaptowane na kotłownię na paliwo stałe. Na poddaszu znajduje się funkcjonalna łazienka oraz trzy sypialnie. Sypialnia rodziców dodatkowo posiada oddzielną garderobę.

## Elewacje

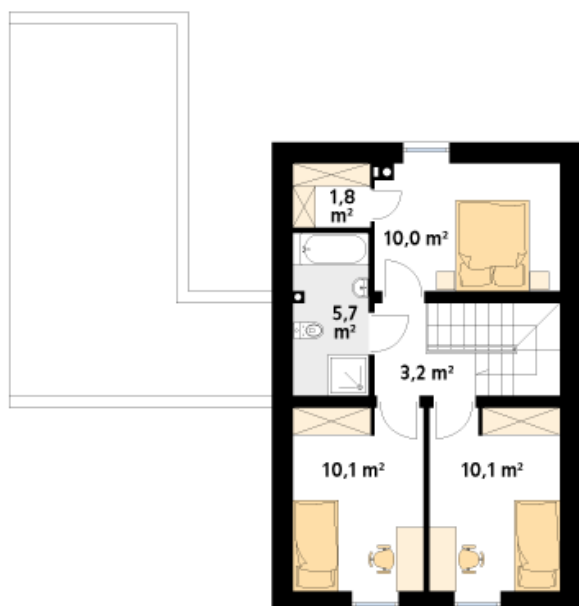


## Sytuacje



**Rzuty**

**Parter 65 m<sup>2</sup>**

hol	4.50 m <sup>2</sup>
korytarz/komunikacja	3.10 m <sup>2</sup>
wc	2.20 m <sup>2</sup>
salon/kuchnia	26.20 m <sup>2</sup>
kotłownia	9.80 m <sup>2</sup>
garaż	19.20 m <sup>2</sup>


**Poddasze 40.90 m<sup>2</sup>**

korytarz/komunikacja	3.20 m <sup>2</sup>
łazienka	5.70 m <sup>2</sup>
pokój	10.00 m <sup>2</sup>
garderoba	1.80 m <sup>2</sup>
pokój	10.10 m <sup>2</sup>
pokój	10.10 m <sup>2</sup>