

Podstawowe informacje



Dane techniczne projektu

Całkowita powierzchnia	119.80 m²
Powierzchnia użytkowa	119.80 m²
Powierzchnia zabudowy	123.90 m²
Powierzchnia dachu	202.10 m²
Kubatura	442.40 m³
Kąt nachylenia	40°
Wysokość budynku	8.20 m
Wymiary działki	20.40 x 19.40 m



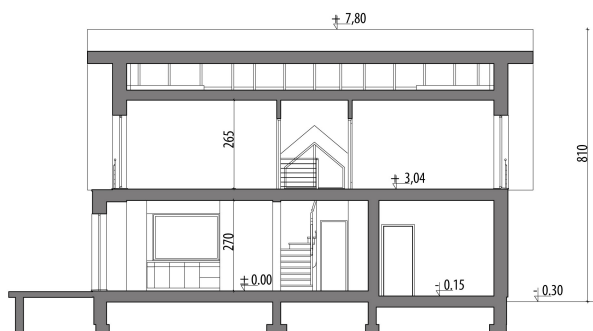
Opis projektu

Dom z użytkowym poddaszem, przeznaczony dla 4-osobowej rodziny. Na parterze znajduje się pokój dzienny, przestrzennie połączony z jadalnią oraz częściowo otwartą kuchnią. Przy jednostanowiskowym garażu znajduje się obszerne pomieszczenie gospodarcze. Na poddaszu znajdują się trzy pokoje, garderoba oraz łazienka. Projekt dostępny jest w wersjach z pokojem dziennym od strony ogrodowej: o mniejszej powierzchni użytkowej - Telimena, oraz większej: Telimena II 1G, Telimena II 2G oraz Telimena III.

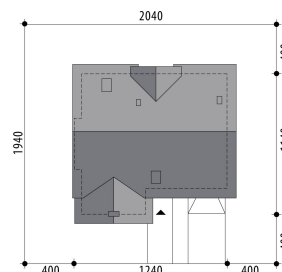
Elewacje



Przekrój



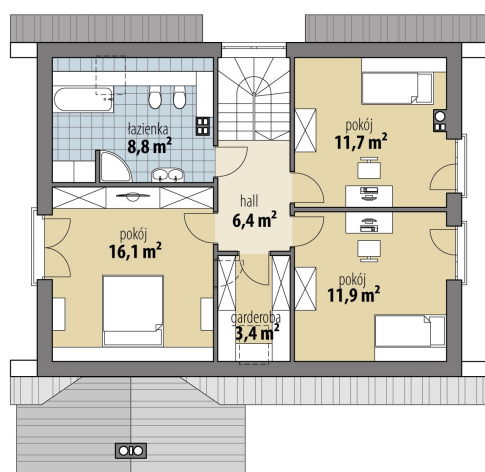
Sytuacje



Rzuty

Parter 61.50 m²

wiatrołap	5.10 m ²
hall	8.90 m ²
łazienka	1.80 m ²
kuchnia	9.50 m ²
spizarnia	2.80 m ²
pok. dzienny + jadalnia	32.10 m ²
schowek	1.30 m ²
pom. gosp.	8.10 m ²
garaż	21.10 m ²


Poddasze 58.30 m²

hall	6.40 m ²
łazienka	8.80 m ²
pokój	16.10 m ²
pokój	11.70 m ²
pokój	11.90 m ²
garderoba	3.40 m ²