

Podstawowe informacje



Dane techniczne projektu

Całkowita powierzchnia	110.70 m²
Powierzchnia użytkowa	110.70 m²
Powierzchnia zabudowy	117.80 m²
Powierzchnia dachu	194 m²
Kubatura	449.40 m³
Wymiary budynku	12.05 x 11.10 m
Kąt nachylenia	40°
Wysokość budynku	8.10 m
Wymiary działki	20.05 x 19.10 m



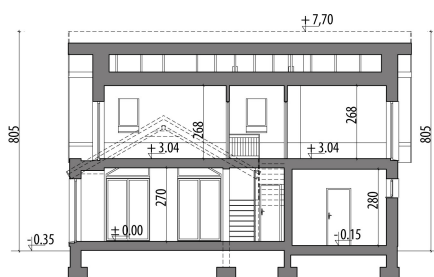
Opis projektu

Dom z użytkowym poddaszem, przeznaczony dla 4-osobowej rodziny. Na parterze znajduje się pokój dzienny z bezpośrednim wyjściem do ogrodu, przestrzennie połączony z jadalnią oraz częściowo otwartą kuchnią. Przy jedno stanowiskowym garażu znajduje się obszerne pomieszczenie gospodarcze. Na poddaszu znajdują się trzy pokoje, w tym jeden z własną garderobą, oraz łazienka.

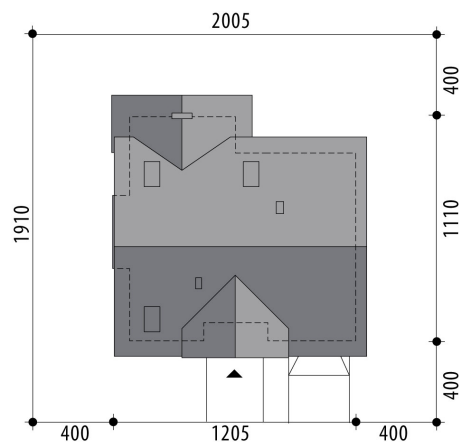
Elewacje

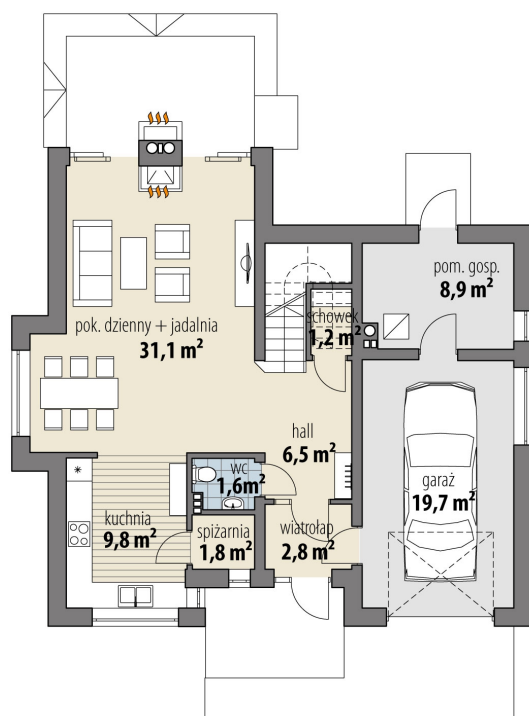


Przekrój

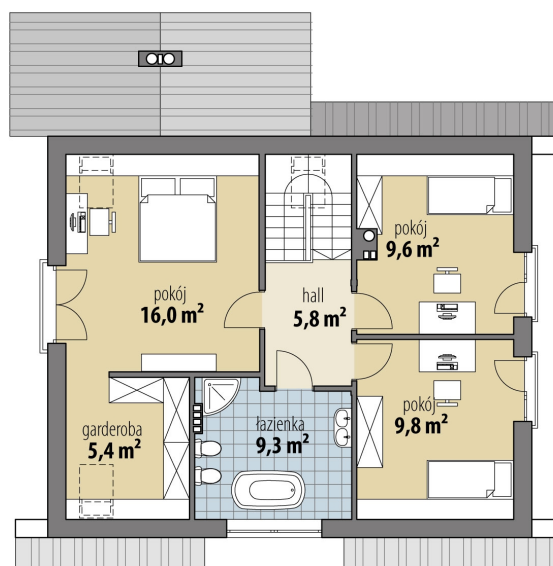


Sytuacje



Rzuty

Parter 54.80 m²

wiatrołap	2.80 m ²
hall	6.50 m ²
wc	1.60 m ²
spizarnia	1.80 m ²
kuchnia	9.80 m ²
pok. dzienny + jadalnia	31.10 m ²
garderoba	1.20 m ²
pom. gosp.	8.90 m ²
garaż	19.70 m ²


Poddasze 55.90 m²

hall	5.80 m ²
pokój	9.60 m ²
pokój	9.80 m ²
łazienka	9.30 m ²
garderoba	5.40 m ²
pokój	16.00 m ²