

## Podstawowe informacje



## Dane techniczne projektu

<b>Całkowita powierzchnia</b>	<b>258.18 m<sup>2</sup></b>
<b>Powierzchnia użytkowa</b>	<b>143.15 m<sup>2</sup></b>
<b>Powierzchnia zabudowy</b>	<b>247.13 m<sup>2</sup></b>
<b>Powierzchnia dachu</b>	<b>375 m<sup>2</sup></b>
<b>Kubatura</b>	<b>581.84 m<sup>3</sup></b>
<b>Wymiary budynku</b>	<b>14.30 x 21.50 m</b>
<b>Kąt nachylenia</b>	<b>30°</b>
<b>Wysokość budynku</b>	<b>7.91 m</b>
<b>Wymiary działki</b>	<b>22.30 x 29.50 m</b>



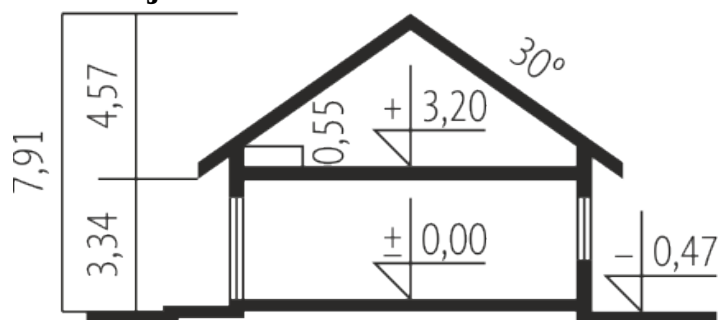
## Opis projektu

Tanita II G2 to przytulna nowoczesność w połączeniu z doskonałą funkcjonalnością. Dom pięknie prezentuje się zarówno z zewnątrz, jak i od środka. Dzięki szerokim przeszkleniom zastosowanym w projekcie wnętrze jest maksymalnie rozświetlone i przytulne, a domownicy mogą cieszyć się wrażeniem otwartej, niczym nieskrępowanej przestrzeni. Perfekcyjnym dopełnieniem komfortowego układu pomieszczeń jest zadaszony taras, na którym można przyjemnie odpocząć, delektować się śniadaniem na świeżym powietrzu, a wieczorem zorganizować roześmianego grilla z przyjaciółmi.

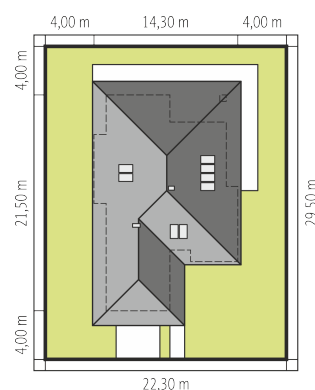
## Elewacje



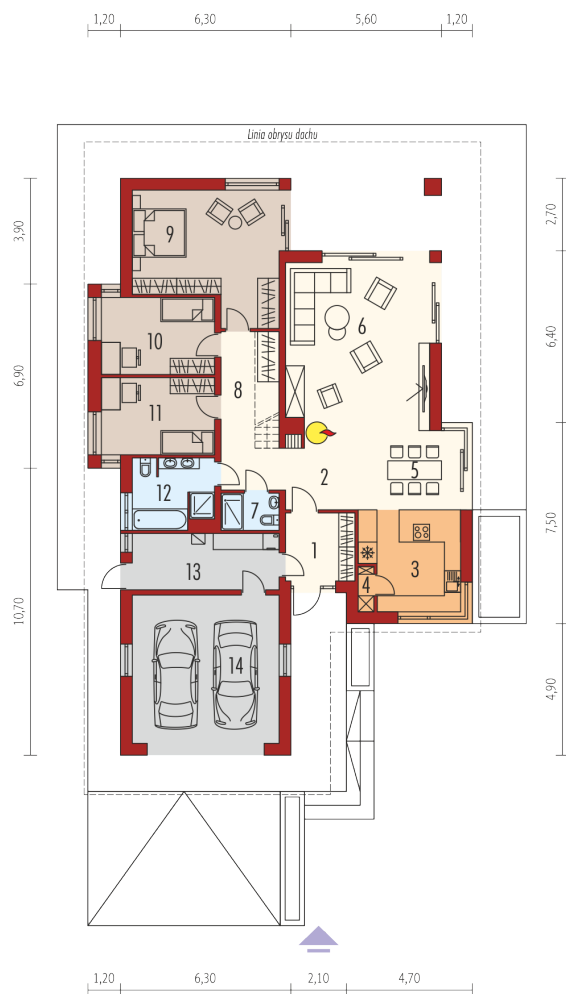
## Przekrój



## Sytuacje



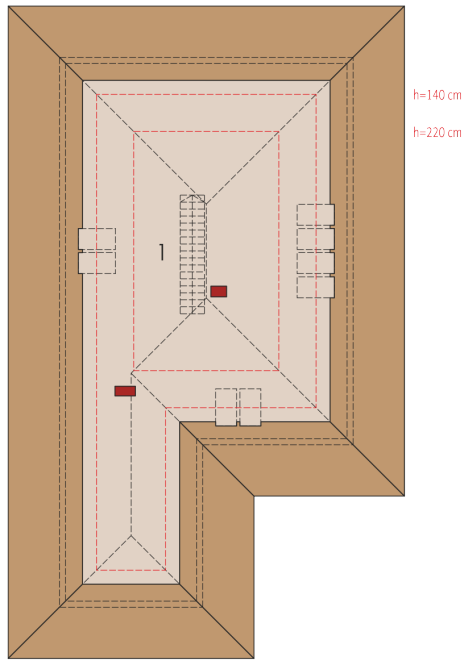
Schemat uwzględnia minimalne odległości od budynku do granicy działki.  
Szczegóły w zakładce: Jak czytać projekt?

**Rzuty**

**Parter 184.34 m<sup>2</sup>**

<b>Wiatrołap</b>	6.43 m <sup>2</sup>
<b>Sypialnia</b>	11.91 m <sup>2</sup>
<b>Sypialnia</b>	11.93 m <sup>2</sup>
<b>Łazienka</b>	7.55 m <sup>2</sup>
<b>Kotłownia</b>	11.29 m <sup>2</sup>
<b>Garaż</b>	29.90 m <sup>2</sup>
<b>Hol</b>	7.85 m <sup>2</sup>
<b>Kuchnia</b>	13.12 m <sup>2</sup>
<b>Spizarnia</b>	0.94 m <sup>2</sup>
<b>Jadalnia</b>	10.61 m <sup>2</sup>
<b>Pokój dzienny</b>	33.64 m <sup>2</sup>
<b>Łazienka</b>	2.91 m <sup>2</sup>
<b>Korytarz z garderobą</b>	12.56 m <sup>2</sup>
<b>Sypialnia</b>	23.70 m <sup>2</sup>

**Poddasze 73.84 m<sup>2</sup>**  
Poddasze do adaptacji

73.84 m<sup>2</sup>



DOBRY DOM  
ul. Wrzesława Romańczuka 6, 35-302 Rzeszów  
+48 17 852 52 30  
08:00 - 16:00

[waldemar.kowalski@grupadobrydom.pl](mailto:waldemar.kowalski@grupadobrydom.pl)

Podane ceny nie stanowią oferty handlowej w rozumieniu art. 66 par. 1 Kodeksu Cywilnego