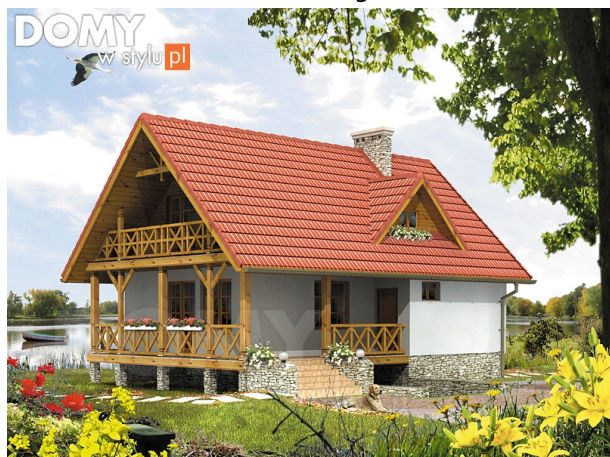


## Podstawowe informacje



## Dane techniczne projektu

<b>Całkowita powierzchnia</b>	<b>236.24 m<sup>2</sup></b>
<b>Powierzchnia użytkowa</b>	<b>95.52 m<sup>2</sup></b>
<b>Powierzchnia zabudowy</b>	<b>84.83 m<sup>2</sup></b>
<b>Powierzchnia dachu</b>	<b>169 m<sup>2</sup></b>
<b>Kubatura</b>	<b>640 m<sup>3</sup></b>
<b>Wymiary budynku</b>	<b>11.67 x 8.19 m</b>
<b>Kąt nachylenia</b>	<b>45°</b>
<b>Wysokość budynku</b>	<b>8.35 m</b>
<b>Wymiary działki</b>	<b>22.29 x 17.19 m</b>



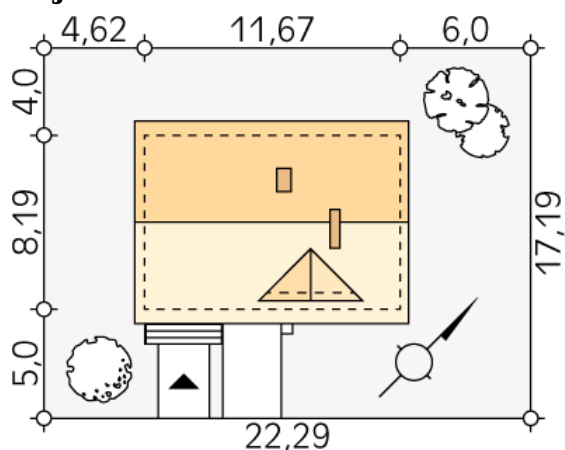
## Opis projektu

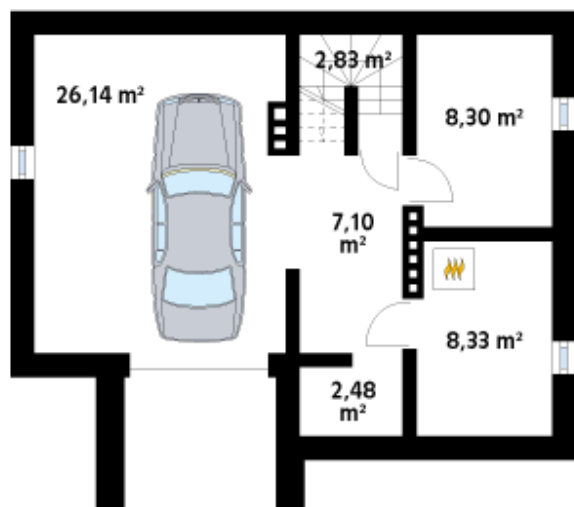
Wolno stojący domek z użytkowym poddaszem i całkowitym podpiwniczeniem. Niewielki, prosty w budowie dom dla 3 - 4 osób. Istnieje wersja domu letniskowego.

## Elewacje

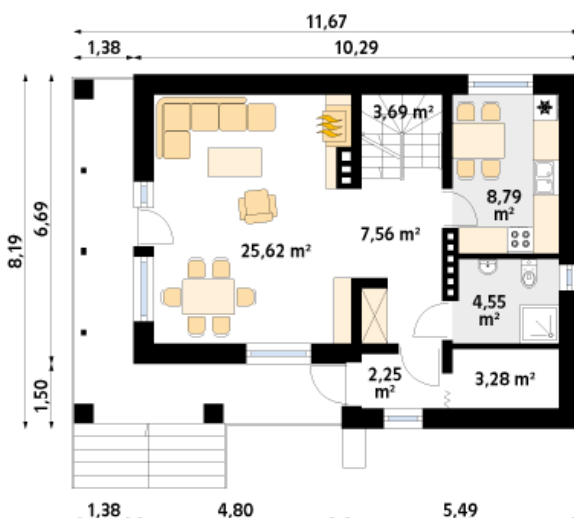


## Sytuacje

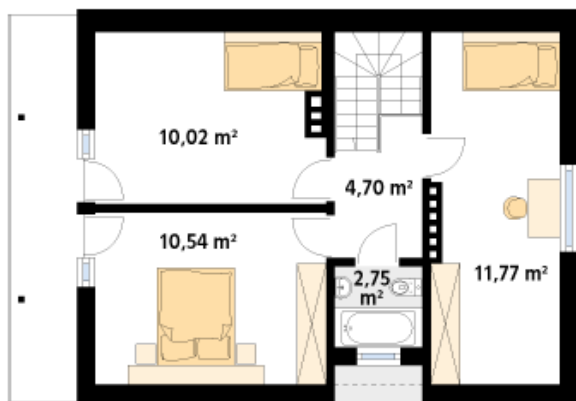


**Rzuty**

**Piwnica 55.18 m<sup>2</sup>**

korytarz/komunikacja	7.10 m <sup>2</sup>
pomieszczenie gospodarcze	8.30 m <sup>2</sup>
kotłownia	8.33 m <sup>2</sup>
pomieszczenie gospodarcze	2.48 m <sup>2</sup>
garaż	26.14 m <sup>2</sup>
schody	2.83 m <sup>2</sup>


**Parter 55.74 m<sup>2</sup>**

wiatrołap	2.25 m <sup>2</sup>
korytarz/komunikacja	7.56 m <sup>2</sup>
salon	25.62 m <sup>2</sup>
kuchnia	8.79 m <sup>2</sup>
łazienka	4.55 m <sup>2</sup>
pomieszczenie gospodarcze	3.28 m <sup>2</sup>
schody	3.69 m <sup>2</sup>

**Rzuty**

**Poddasze 39.78 m<sup>2</sup>**

korytarz/komunikacja	4.70 m <sup>2</sup>
sypialnia	11.77 m <sup>2</sup>
łazienka	2.75 m <sup>2</sup>
sypialnia	10.54 m <sup>2</sup>
sypialnia	10.02 m <sup>2</sup>