

Podstawowe informacje

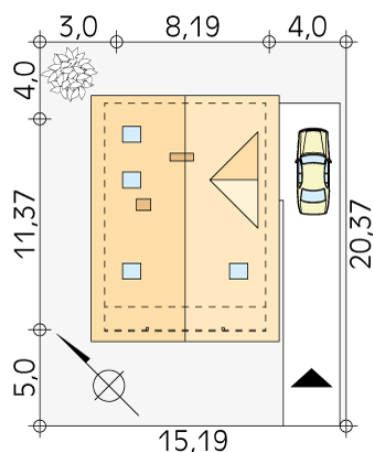
Dane techniczne projektu

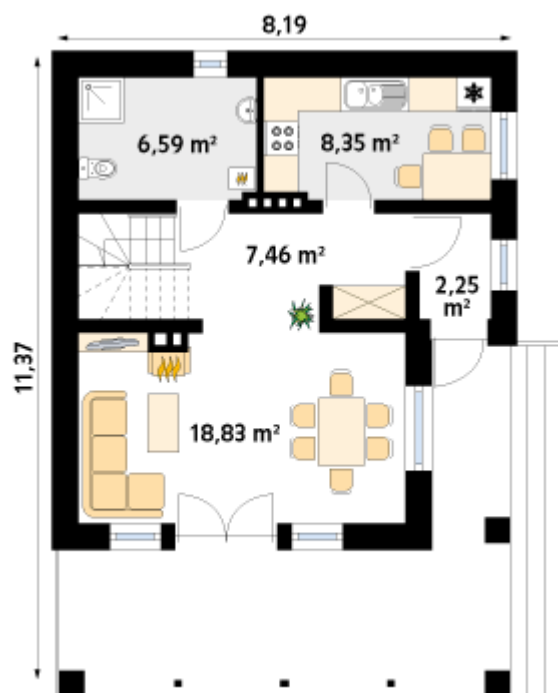
Całkowita powierzchnia	147.37 m²
Powierzchnia użytkowa	84.35 m²
Powierzchnia zabudowy	82.76 m²
Powierzchnia dachu	159.65 m²
Kubatura	411.22 m³
Wymiary budynku	8.19 x 11.37 m
Kąt nachylenia	45°
Wysokość budynku	7.99 m
Wymiary działki	15.19 x 20.37 m


Opis projektu

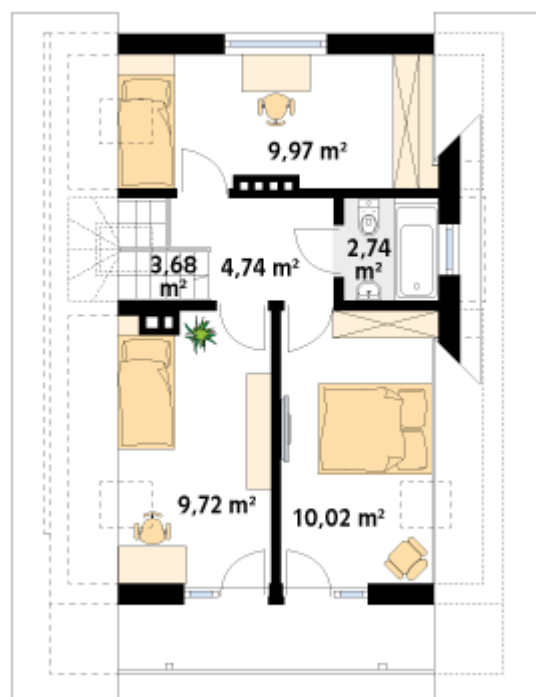
Niewielki dom jednorodzinny z użytkowym poddaszem. Prosty, funkcjonalny układ. Strefa prywatna zlokalizowana na poddaszu. Duży zadaszony taras.

Elewacje

Sytuacje


Rzuty

Parter 43.48 m²

wiatrołap	2.25 m ²
korytarz/komunikacja	7.46 m ²
salon/jadalnia	18.83 m ²
łazienka	6.59 m ²
kuchnia	8.35 m ²


Poddasze 40.87 m²

schody	3.68 m ²
korytarz/komunikacja	4.74 m ²
sypialnia	9.97 m ²
łazienka	2.74 m ²
sypialnia	10.02 m ²
sypialnia	9.72 m ²