

## Podstawowe informacje



## Dane techniczne projektu

<b>Całkowita powierzchnia</b>	<b>79.92 m<sup>2</sup></b>
<b>Powierzchnia użytkowa</b>	<b>64.03 m<sup>2</sup></b>
<b>Powierzchnia zabudowy</b>	<b>79.92 m<sup>2</sup></b>
<b>Powierzchnia dachu</b>	<b>120 m<sup>2</sup></b>
<b>Kubatura</b>	<b>264 m<sup>3</sup></b>
<b>Wymiary budynku</b>	<b>10.87 x 9.37 m</b>
<b>Kąt nachylenia</b>	<b>30°</b>
<b>Wysokość budynku</b>	<b>5.99 m</b>
<b>Wymiary działki</b>	<b>19.87 x 20.37 m</b>



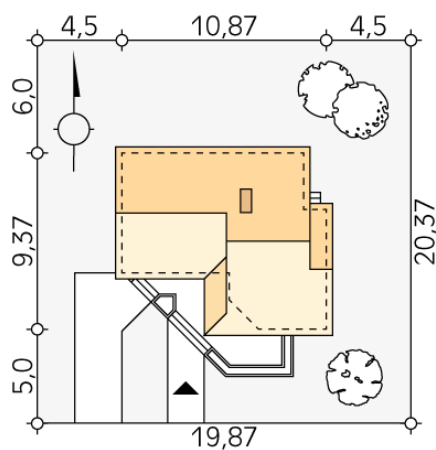
## Opis projektu

Parterowy, niepodpiwniczony dom jednorodzinny. Możliwość wygospodarowania dodatkowego pomieszczenia na poddaszu. Wygodny dom dla 2 - 3 osób. Możliwość rozbudowy o dodatkowe sypialnie lub garaż. SZYPER DR LETNISKOWY - wersja projektu domu jednorodzinne.

## Elewacje



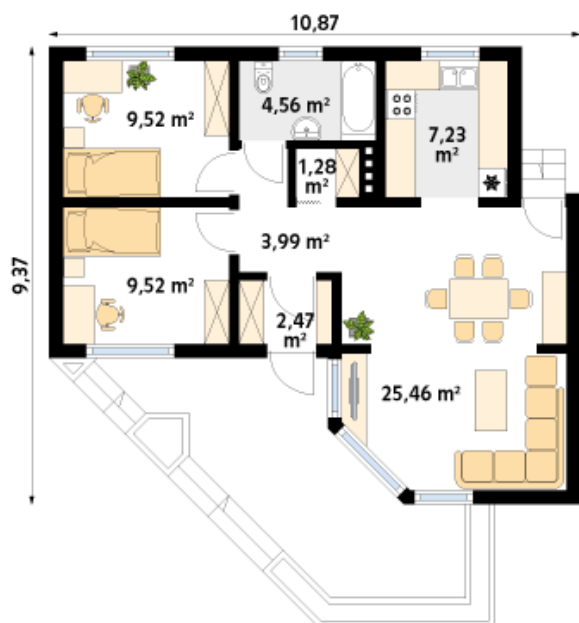
## Sytuacje



**DOBRY DOM**  
 ul. Wrzesława Romańczuka 6, 35-302 Rzeszów  
 +48 17 852 52 30  
 08:00 - 16:00

waldemar.kowalski@grupadobrydom.pl

Podane ceny nie stanowią oferty handlowej w rozumieniu art. 66 par. 1 Kodeksu Cywilnego

**Rzuty**

**Parter 64.03 m<sup>2</sup>**

wiatrołap	2.47 m <sup>2</sup>
korytarz/komunikacja	3.99 m <sup>2</sup>
sypialnia	9.52 m <sup>2</sup>
sypialnia	9.52 m <sup>2</sup>
łazienka	4.56 m <sup>2</sup>
kuchnia/jadalnia	7.23 m <sup>2</sup>
salon	25.46 m <sup>2</sup>
garderoba	1.28 m <sup>2</sup>