

Podstawowe informacje



Dane techniczne projektu

Całkowita powierzchnia	165.92 m²
Powierzchnia użytkowa	86.01 m²
Powierzchnia zabudowy	82.96 m²
Powierzchnia dachu	150 m²
Kubatura	371 m³
Wymiary budynku	10.84 x 9.34 m
Kąt nachylenia	38°
Wysokość budynku	7.44 m
Wymiary działki	22.84 x 20.34 m



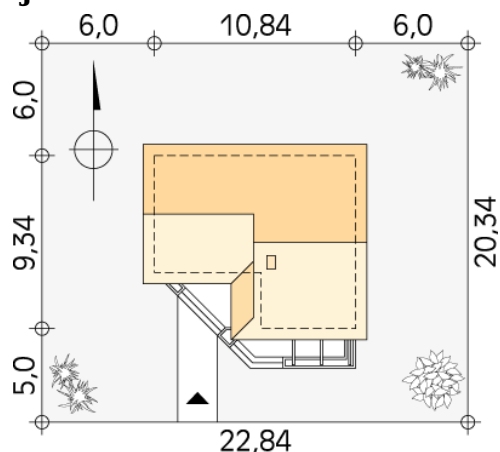
Opis projektu

Mały dom jednorodzinny, parterowy z zagospodarowanym poddaszem, niepodpiwniczony. Przeznaczony dla 3-osobowej rodziny. Z powodzeniem można go adaptować na dom letniskowy. SZYPER 5 - projekt w wersji murowanej.

Elewacje



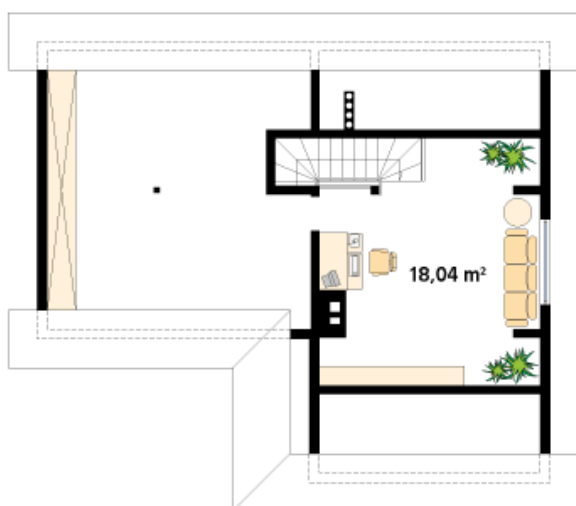
Sytuacje



Rzuty

Parter 67.97 m²

wiatrołap	2.00 m ²
korytarz/komunikacja	5.95 m ²
sypialnia	9.40 m ²
sypialnia	9.40 m ²
łazienka	4.35 m ²
kuchnia	9.12 m ²
salon	24.78 m ²
schody	2.97 m ²


Poddasze 18.04 m²

strych	18.04 m ²
--------	----------------------