

Podstawowe informacje



Dane techniczne projektu

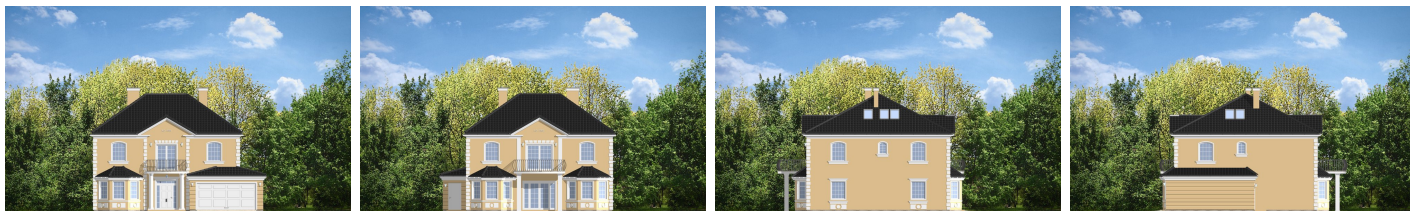
Całkowita powierzchnia	451.38 m²
Powierzchnia użytkowa	218.98 m²
Powierzchnia zabudowy	174.25 m²
Powierzchnia dachu	215.13 m²
Kubatura	1 m³
Wymiary budynku	14.30 x 14.05 m
Kąt nachylenia	35°
Wysokość budynku	9.80 m
Wymiary działki	21.30 x 22.05 m



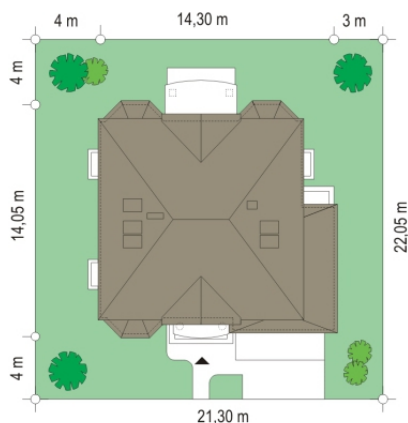
Opis projektu

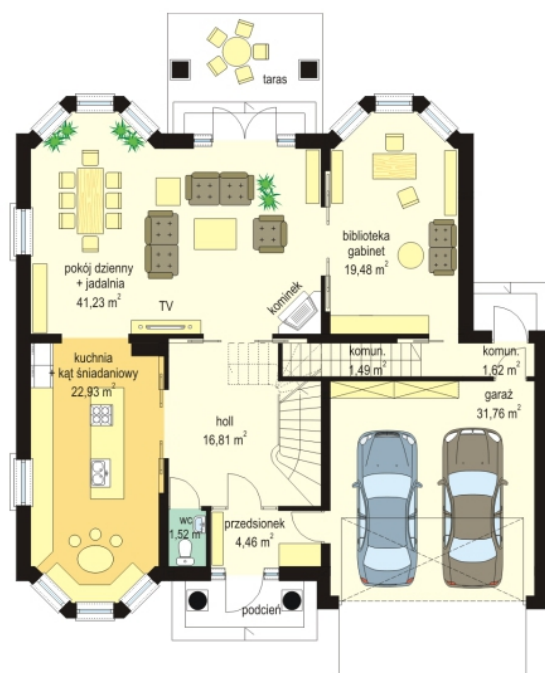
Stylowy to uroczy domek jednorodzinny, z serii naszych piętrowych budynków. Tym razem o trochę mniejszej powierzchni - jeśli nie liczyć piwnicy. Projekt przeznaczony jest dla rodziny 4-6cio osobowej. Dom zaprojektowano na planie zbliżonym do kwadratu, z wkomponowanym w bryłę główną garażem. Wykusze, balkony na kolumnach (wejściowy i ogrodowy), frontony, czy łukowo zakańczane piękne okna z podziałami. To wszystko daje domowi piękny klasyczny wygląd zewnętrzny. Wewnątrz mieszkanie również zostało tradycyjnie podzielone, z zachowaniem symetrii i osi widokowych. Z centralne...

Elewacje



Sytuacje



Rzuty


Rzuty

