

## Podstawowe informacje



## Dane techniczne projektu

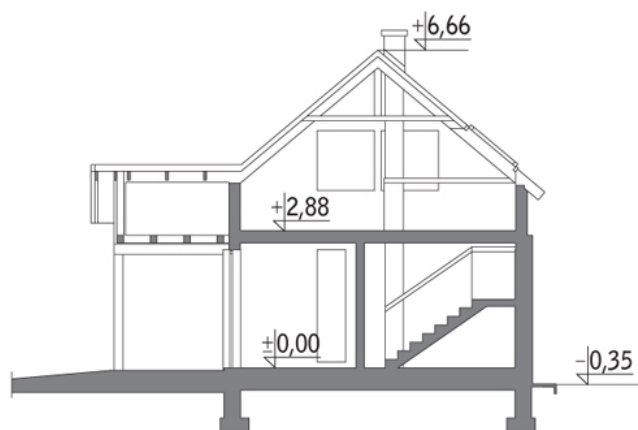
Całkowita powierzchnia	286.73 m <sup>2</sup>
Powierzchnia użytkowa	327.60 m <sup>2</sup>
Powierzchnia zabudowy	190.10 m <sup>2</sup>
Kubatura	1 082.30 m <sup>3</sup>
Wymiary budynku	29.30 x 8.80 m
Kąt nachylenia	40°
Wysokość budynku	7.07 m

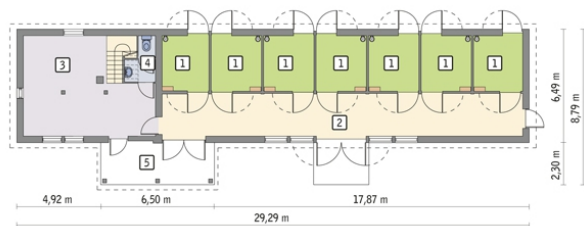


## Opis projektu

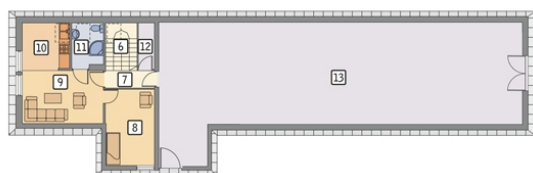
Budynek z poddaszem użytkowym, niepodpiwniczony. Obiekt przeznaczony do całorocznego utrzymania siedmiu koni. Dostarczanie ściółki, zadawanie paszy oraz usuwanie obornika - korytarzem usytuowanym wzdłuż obiektu. Na poddaszu przewidziano dwupokojowe mieszkanie z aneksem kuchennym i łazienką oraz skład ściółki i paszy.

## Przekrój



**Rzuty**

**Parter 166.78 m<sup>2</sup>**

boksy dla koni	63.44 m <sup>2</sup>
korytarz	50.38 m <sup>2</sup>
pom. gosp.	34.00 m <sup>2</sup>
wc	3.26 m <sup>2</sup>
wiata	15.70 m <sup>2</sup>


**Poddasze 119.95 m<sup>2</sup>**

kuchnia	4.47 m <sup>2</sup>
łazienka	2.83 m <sup>2</sup>
pom. gosp.	1.56 m <sup>2</sup>
skład	85.09 m <sup>2</sup>
schody	4.90 m <sup>2</sup>
korytarz	2.81 m <sup>2</sup>
pokój	8.66 m <sup>2</sup>
pokój	9.63 m <sup>2</sup>