

## Podstawowe informacje



## Dane techniczne projektu

<b>Całkowita powierzchnia</b>	<b>348.38 m<sup>2</sup></b>
<b>Powierzchnia użytkowa</b>	<b>359.50 m<sup>2</sup></b>
<b>Powierzchnia zabudowy</b>	<b>198.40 m<sup>2</sup></b>
<b>Kubatura</b>	<b>1 354.70 m<sup>3</sup></b>
<b>Wymiary budynku</b>	<b>17.90 x 12.50 m</b>
<b>Kąt nachylenia</b>	<b>35°</b>
<b>Wysokość budynku</b>	<b>9.54 m</b>



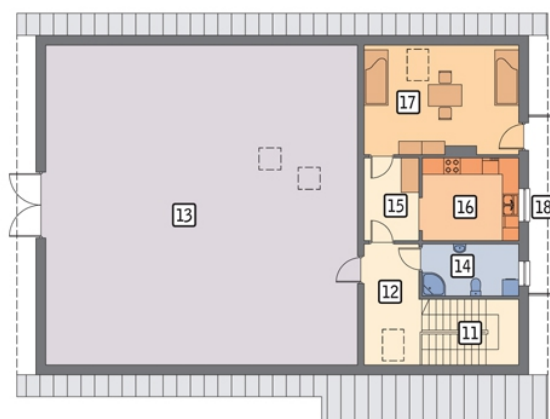
## Opis projektu

Budynek murowany, z poddaszem użytkowym, niepodpiwniczony. Obiekt przeznaczony do całorocznego utrzymania sześciu koni. Dostarczenie ściółki i paszy oraz usuwanie obornika - korytarzem usytuowanym wzdłuż obiektu. Na poddaszu zaplanowano wygodne mieszkanie do sezonowego użytkowania, dla dwóch osób oraz skład gospodarczy.

**Rzuty**

**Parter 181.39 m<sup>2</sup>**

boksy dla koni	72.60 m <sup>2</sup>
wiata	24.80 m <sup>2</sup>
korytarz	29.67 m <sup>2</sup>
przedsiónek	7.15 m <sup>2</sup>
korytarz	11.66 m <sup>2</sup>
siodlarnia	12.19 m <sup>2</sup>
pom. gosp.	5.99 m <sup>2</sup>
kotłownia	3.42 m <sup>2</sup>
paszarnia	11.21 m <sup>2</sup>
wc	2.70 m <sup>2</sup>


**Poddasze 166.99 m<sup>2</sup>**

schody	9.92 m <sup>2</sup>
korytarz	8.81 m <sup>2</sup>
skład	102.83 m <sup>2</sup>
łazienka	6.55 m <sup>2</sup>
hol	5.89 m <sup>2</sup>
kuchnia	10.47 m <sup>2</sup>
pokój	15.26 m <sup>2</sup>
balkon	7.26 m <sup>2</sup>