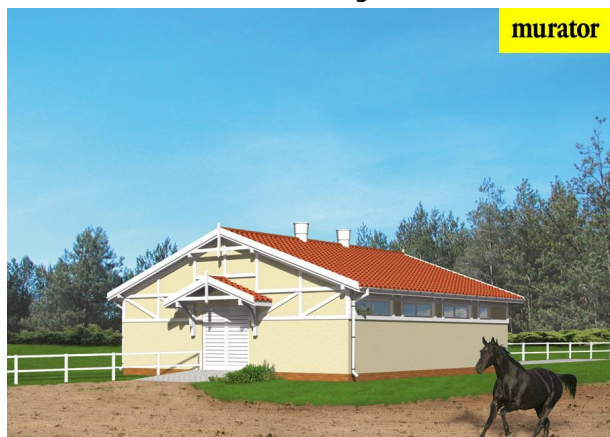
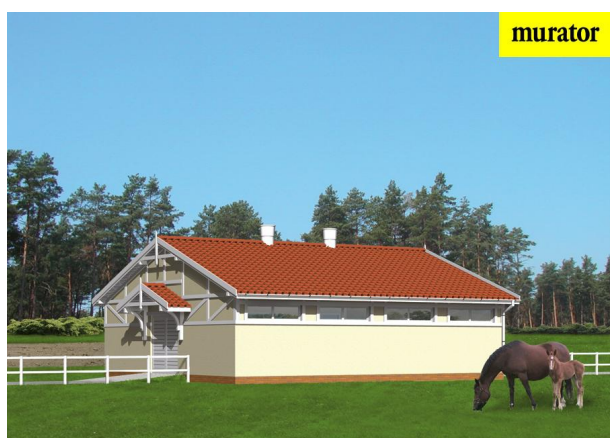


Podstawowe informacje



Dane techniczne projektu

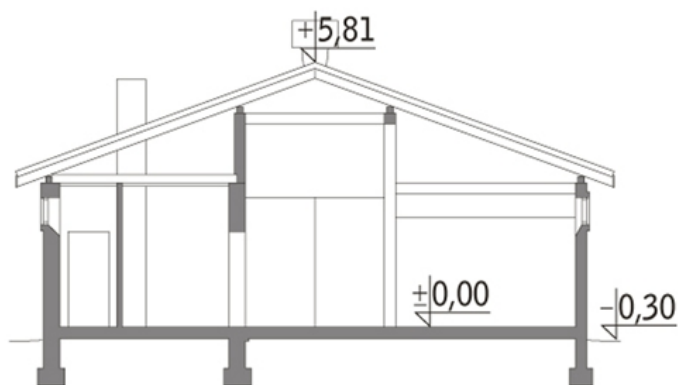
Całkowita powierzchnia	133.79 m²
Powierzchnia użytkowa	133.79 m²
Powierzchnia zabudowy	161.20 m²
Kubatura	781.40 m³
Wymiary budynku	13.30 x 12.20 m
Kąt nachylenia	20°
Wysokość budynku	6.11 m

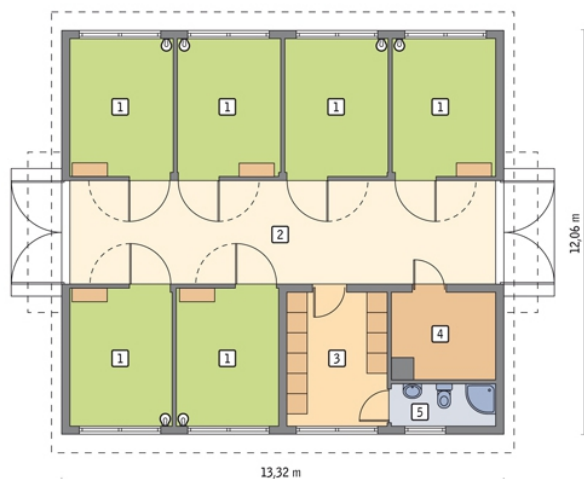


Opis projektu

Budynek murowany, parterowy, niepodpiwniczony. Obiekt przeznaczony do całorocznego utrzymania sześciu koni. Dostarczanie ściółki, zadawanie paszy oraz usuwanie obornika - przejezdnym korytarzem usytuowanym wzdłuż obiektu. W budynku przewidziano także pomieszczenia dodatkowe: siodlarnię, paszarnię oraz niewielką łazienkę.

Przekrój



Rzuty**Parter 133.79 m²**

boksy dla koni	75.38 m ²
korytarz	37.96 m ²
siodlarnia	10.36 m ²
paszarnia	6.52 m ²
łazienka	3.57 m ²