

Podstawowe informacje

**murator**

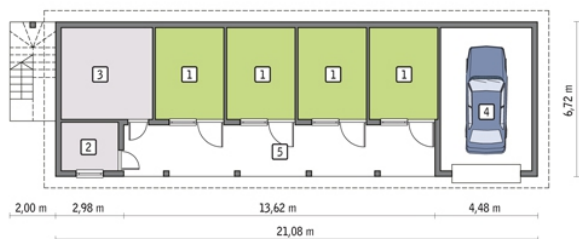
Dane techniczne projektu

Całkowita powierzchnia	224.03 m²
Powierzchnia użytkowa	193.52 m²
Powierzchnia zabudowy	141.65 m²
Kubatura	570.45 m³
Wymiary budynku	21.10 x 6.70 m
Kąt nachylenia	35°
Wysokość budynku	7.08 m

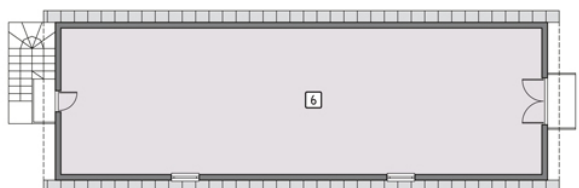
**murator**

Opis projektu

Budynek murowany, z poddaszem użytkowym, niepodpiwniczony. Obiekt przeznaczony do całorocznego utrzymania czterech koni. Dostarczanie ściółki, zadawanie paszy oraz usuwanie obornika – przez wrota boksów. Poddasze zaprojektowano jako przestrzeń gospodarczą, ale można je zaaranżować indywidualnie, według zapotrzebowania inwestora.

Rzuty

Parter 124.77 m²

boksy dla koni	48.00 m ²
pom. gosp.	5.30 m ²
pom. gosp.	16.00 m ²
garaż	24.96 m ²
wiata	30.51 m ²


Poddasze 99.26 m²

skład	99.26 m ²
--------------	----------------------