

## Podstawowe informacje



## Dane techniczne projektu

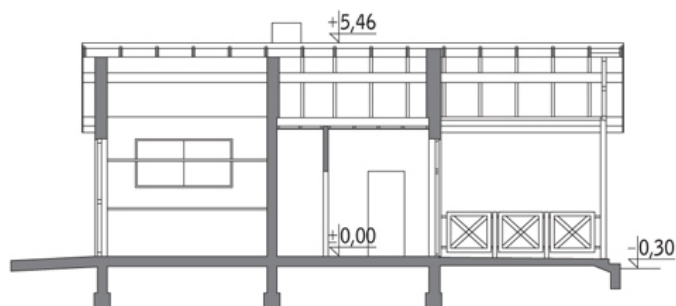
<b>Całkowita powierzchnia</b>	<b>70.26 m<sup>2</sup></b>
<b>Powierzchnia użytkowa</b>	<b>67.40 m<sup>2</sup></b>
<b>Powierzchnia zabudowy</b>	<b>126.80 m<sup>2</sup></b>
<b>Kubatura</b>	<b>423.70 m<sup>3</sup></b>
<b>Wymiary budynku</b>	<b>12.70 x 10.10 m</b>
<b>Kąt nachylenia</b>	<b>20°</b>
<b>Wysokość budynku</b>	<b>5.76 m</b>



## Opis projektu

Budynek murowany, parterowy, niepodpiwniczony. Obiekt przeznaczony do całorocznego utrzymania trzech koni. Dostarczenie ściółki i paszy oraz usuwanie obornika – przez wrota boksów. W budynku zaprojektowano także część gospodarczą (paszarnię i pom. gosp) oraz przewidziano kuchnię i przestronny, zadaszony taras z grillem.

## Przekrój



**Rzuty**

**Parter 70.26 m<sup>2</sup>**

<b>boksy dla koni</b>	38.07 m <sup>2</sup>
<b>przedsiónek</b>	3.86 m <sup>2</sup>
<b>pom. gosp.</b>	8.39 m <sup>2</sup>
<b>wc</b>	1.75 m <sup>2</sup>
<b>kuchnia</b>	10.09 m <sup>2</sup>
<b>paszarnia</b>	8.10 m <sup>2</sup>
<b>taras</b>	0.00 m <sup>2</sup>