

Podstawowe informacje


murator

Dane techniczne projektu

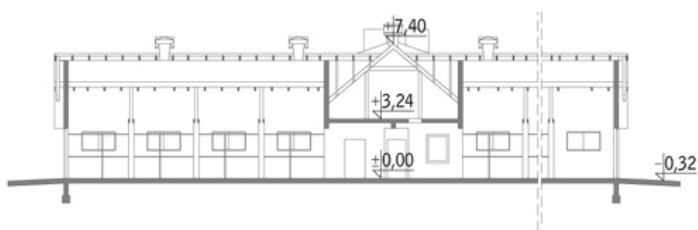
Całkowita powierzchnia	600.51 m²
Powierzchnia użytkowa	565.34 m²
Powierzchnia zabudowy	541.14 m²
Kubatura	2 904.10 m³
Wymiary budynku	35.40 x 24.70 m
Kąt nachylenia	30°
Wysokość budynku	7.72 m


murator

Opis projektu

Stajnia przeznaczona do całorocznego utrzymania siedemnastu koni. Ponadczasowa, uniwersalna architektura oraz klasyczna kolorystyka elewacji, sprawiają, że budynek wkomponuje się w każde otoczenie. Obiekt zaprojektowano z przeznaczeniem na stajnię pensjonatową lub rekreacyjną. Dzięki funkcjonalnie rozplanowanym pomieszczeniom o różnym przeznaczeniu budynek może być samodzielnym obiektem z zapleczem i będzie idealny do organizacji niewielkich imprez. Przy projektowaniu uwzględniono wszystkie parametry ważna dla należytego utrzymania koni. Są to między innymi: duże, wygodne boksy, opty...

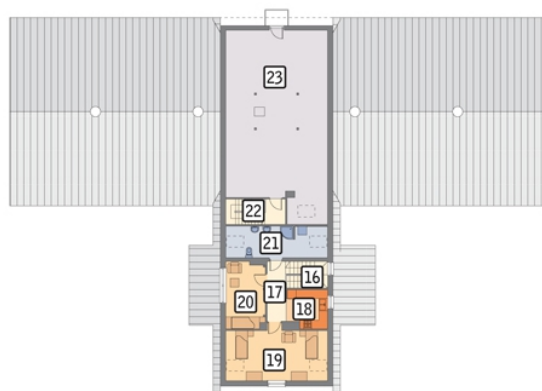
Przekrój



Rzuty

Parter 490.41 m²

boksy dla koni	216.68 m ²
korytarz	5.61 m ²
przedsionek	7.82 m ²
kuchnia	6.32 m ²
sala kominkowa	25.57 m ²
taras	24.64 m ²
taras	10.53 m ²
korytarz	131.33 m ²
myjka	12.64 m ²
dyżurka	8.86 m ²
korytarz	11.68 m ²
paszarnia	9.47 m ²
siodlarnia	11.00 m ²
łazienka	5.47 m ²
wc	2.79 m ²


Poddasze 110.10 m²

schody	4.72 m ²
hol	5.34 m ²
kuchnia	5.59 m ²
pokój	14.90 m ²
pokój	10.34 m ²
łazienka + pralnia	9.42 m ²
schody	6.88 m ²
skład	52.91 m ²