

## Podstawowe informacje



## Dane techniczne projektu

<b>Całkowita powierzchnia</b>	<b>352.74 m<sup>2</sup></b>
<b>Powierzchnia użytkowa</b>	<b>324 m<sup>2</sup></b>
<b>Powierzchnia zabudowy</b>	<b>324 m<sup>2</sup></b>
<b>Kubatura</b>	<b>1 681.50 m<sup>3</sup></b>
<b>Wymiary budynku</b>	<b>22.90 x 17.10 m</b>
<b>Kąt nachylenia</b>	<b>15°</b>
<b>Wysokość budynku</b>	<b>8.13 m</b>

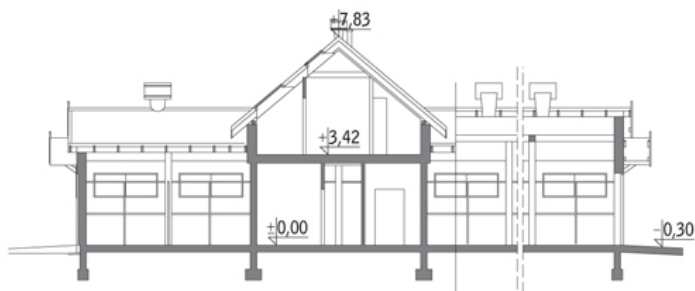


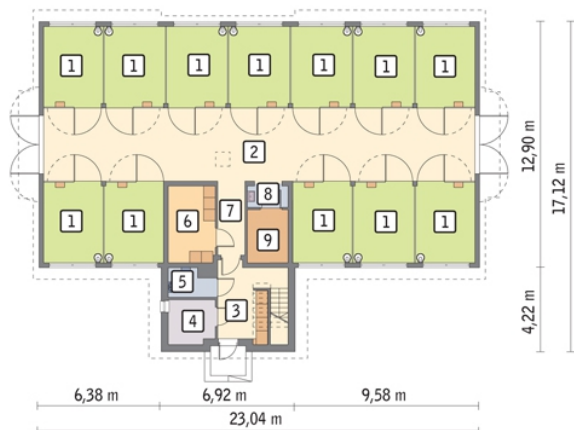
## Opis projektu

Stajnia przeznaczona do całorocznego utrzymania dwunastu koni. Prosta, uniwersalna i ciekawa architektura powoduje, iż budynek wkomponuje się w każdy krajobraz. Zaprojektowano ją w sposób zapewniający zwierzętom należyte warunki bytowania. Prawidłowe oświetlenie, wentylacja, proporcje boksów i inne parametry wpływające na dobrostan koni zostały wnikliwie przeanalizowane i dostosowane do potrzeb zwierząt. Zadbano także o funkcjonalność użytkowania.

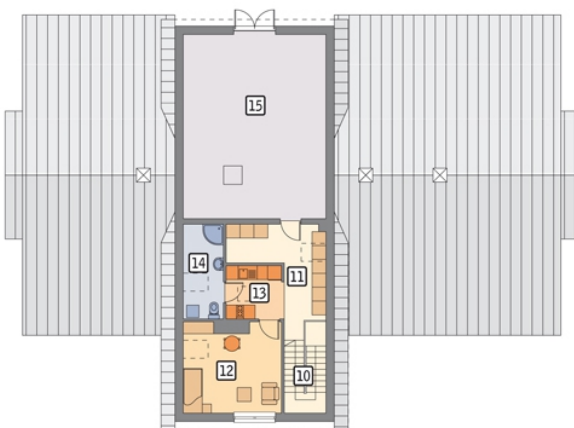
Główny, szeroki i przejezdny korytarz usytuowany wzdłuż stajni, zapewnia wygodne dostarczanie paszy i ściółki...

## Przekrój



**Rzuty**

**Parter 277.42 m<sup>2</sup>**

<b>boksy dla koni</b>	153.12 m <sup>2</sup>
<b>korytarz</b>	82.54 m <sup>2</sup>
<b>korytarz</b>	11.09 m <sup>2</sup>
<b>pom. gosp.</b>	5.26 m <sup>2</sup>
<b>wc</b>	3.10 m <sup>2</sup>
<b>siodlarnia</b>	9.34 m <sup>2</sup>
<b>korytarz</b>	5.16 m <sup>2</sup>
<b>pom. gosp.</b>	2.21 m <sup>2</sup>
<b>paszarnia</b>	5.60 m <sup>2</sup>


**Poddasze 75.32 m<sup>2</sup>**

<b>schody</b>	6.00 m <sup>2</sup>
<b>hol</b>	9.37 m <sup>2</sup>
<b>pokój</b>	13.44 m <sup>2</sup>
<b>aneks kuchenny</b>	5.35 m <sup>2</sup>
<b>łazienka</b>	4.58 m <sup>2</sup>
<b>skład</b>	36.58 m <sup>2</sup>