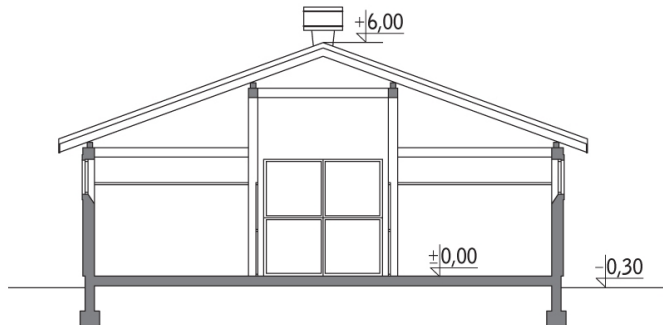


**Podstawowe informacje****Dane techniczne projektu**

<b>Całkowita powierzchnia</b>	<b>279.70 m<sup>2</sup></b>
<b>Powierzchnia użytkowa</b>	<b>279.30 m<sup>2</sup></b>
<b>Powierzchnia zabudowy</b>	<b>321.74 m<sup>2</sup></b>
<b>Kubatura</b>	<b>1 677.50 m<sup>3</sup></b>
<b>Wymiary budynku</b>	<b>26.10 x 12.50 m</b>
<b>Kąt nachylenia</b>	<b>20°</b>
<b>Wysokość budynku</b>	<b>6.30 m</b>

**Opis projektu**

Budynek murowany, parterowy, niepodpiwniczony. Obiekt przeznaczony do całorocznego utrzymania dziesięciu koni. Dostarczanie ściółki, zadawanie paszy oraz usuwanie obornika - przejezdnym korytarzem usytuowanym wzdłuż obiektu. W budynku zaprojektowano także niewielkie mieszkanie oraz pomieszczenia dodatkowe: siodlarnię, paszarnię, pomieszczenie gospodarcze i łazienkę.

**Przekrój**

**Rzuty**

**Parter 279.70 m<sup>2</sup>**

<b>boksy dla koni</b>	126.62 m <sup>2</sup>
<b>siodlarnia</b>	15.07 m <sup>2</sup>
<b>paszarnia</b>	11.50 m <sup>2</sup>
<b>korytarz</b>	84.34 m <sup>2</sup>
<b>przedsionek</b>	3.03 m <sup>2</sup>
<b>hol</b>	4.93 m <sup>2</sup>
<b>kuchnia</b>	7.66 m <sup>2</sup>
<b>łazienka</b>	3.46 m <sup>2</sup>
<b>pokój</b>	14.92 m <sup>2</sup>
<b>aneks gospodarczy</b>	4.57 m <sup>2</sup>
<b>łazienka</b>	3.60 m <sup>2</sup>