

## Podstawowe informacje



## Dane techniczne projektu

<b>Całkowita powierzchnia</b>	<b>5 222.35 m<sup>2</sup></b>
<b>Powierzchnia użytkowa</b>	<b>4 047.42 m<sup>2</sup></b>
<b>Powierzchnia zabudowy</b>	<b>1 005.82 m<sup>2</sup></b>
<b>Powierzchnia dachu</b>	<b>810 m<sup>2</sup></b>
<b>Kubatura</b>	<b>15 363.57 m<sup>3</sup></b>
<b>Wymiary budynku</b>	<b>60.55 x 16.25 m</b>
<b>Kąt nachylenia</b>	<b>2°</b>
<b>Wysokość budynku</b>	<b>13.93 m</b>
<b>Wymiary działki</b>	<b>60.55 x 16.25 m</b>



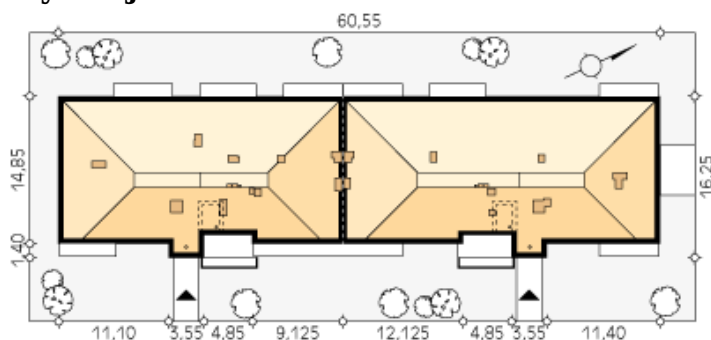
## Opis projektu

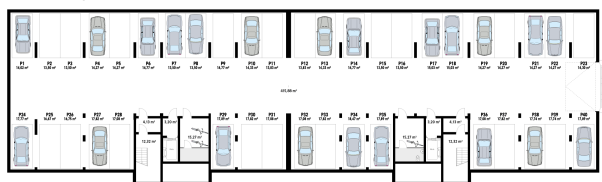
Czterokondygnacyjny, wielorodzinny budynek mieszkalny. W budynku przewidziano 39 mieszkań o powierzchni od 45.75m<sup>2</sup> do 91.84m<sup>2</sup>: dwu-, trzy- a nawet czteropokojowych. W garażu zaprojektowano 40 stanowisk postojowych oraz kotłownię i pomieszczenia pomocnicze.

## Elewacje



## Sytuacje



**Rzuty**

**Rzuty**

## Rzuty

