

## Podstawowe informacje



## Dane techniczne projektu

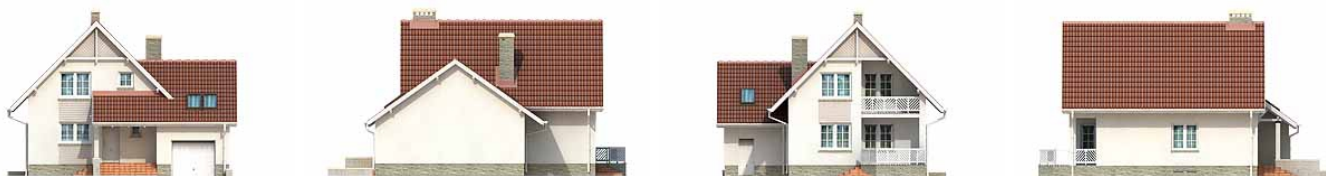
<b>Całkowita powierzchnia</b>	<b>304.27 m<sup>2</sup></b>
<b>Powierzchnia użytkowa</b>	<b>128.25 m<sup>2</sup></b>
<b>Powierzchnia zabudowy</b>	<b>113.01 m<sup>2</sup></b>
<b>Powierzchnia dachu</b>	<b>205 m<sup>2</sup></b>
<b>Kubatura</b>	<b>868 m<sup>3</sup></b>
<b>Wymiary budynku</b>	<b>11.53 x 12.58 m</b>
<b>Kąt nachylenia</b>	<b>45°</b>
<b>Wysokość budynku</b>	<b>8.85 m</b>
<b>Wymiary działki</b>	<b>18.53 x 21.58 m</b>



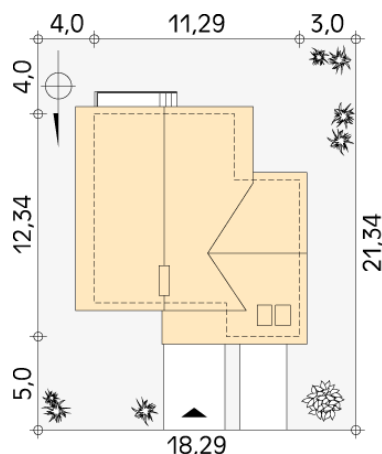
## Opis projektu

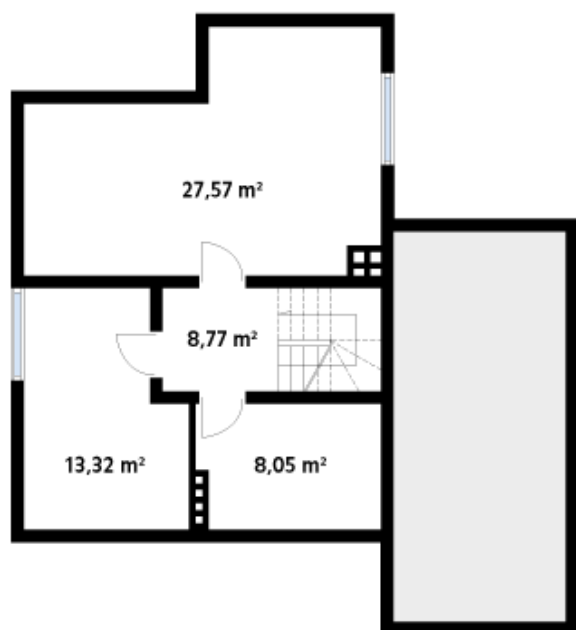
Dom jednorodzinny, parterowy z użytkowym poddaszem, podpiwniczony o zwartej bryle i racjonalnym układzie wewnętrznym. Na parterze kuchnia z jadalnią, pokój dzienny z kominkiem. Na poddaszu wygodna łazienka i sypialnie. Garaż i pomieszczenie techniczne połączone z parterem.

## Elewacje

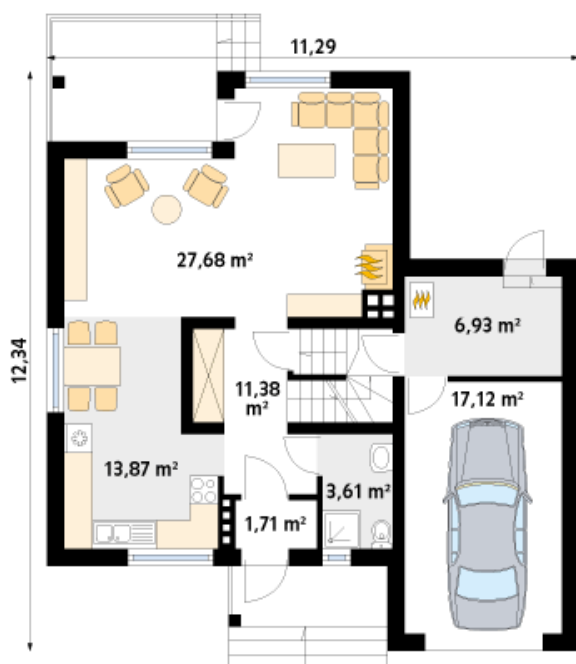


## Sytuacje

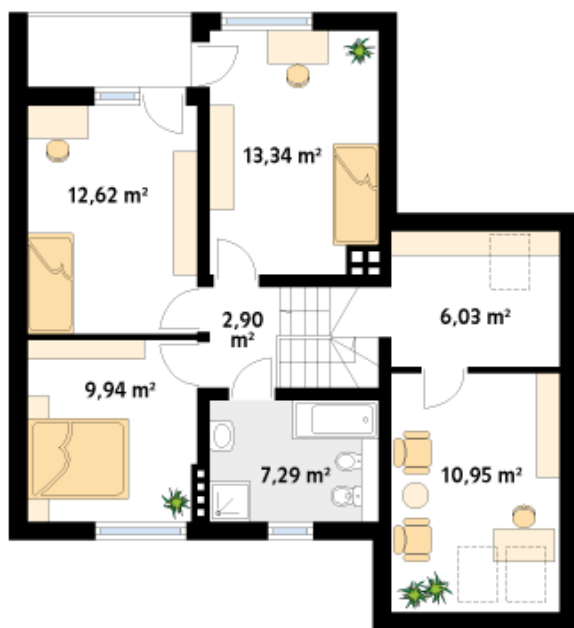


**Rzuty**

**Piwnica 57.71 m<sup>2</sup>**

korytarz/komunikacja	8.77 m <sup>2</sup>
pomieszczenie gospodarcze	27.57 m <sup>2</sup>
pomieszczenie gospodarcze	8.05 m <sup>2</sup>
pomieszczenie gospodarcze	13.32 m <sup>2</sup>


**Parter 82.30 m<sup>2</sup>**

wiatrołap	1.71 m <sup>2</sup>
korytarz/komunikacja	11.38 m <sup>2</sup>
kuchnia/jadalnia	13.87 m <sup>2</sup>
salon	27.68 m <sup>2</sup>
łazienka	3.61 m <sup>2</sup>
kotłownia	6.93 m <sup>2</sup>
garaż	17.12 m <sup>2</sup>

**Rzuty**

**Poddasze 63.07 m<sup>2</sup>**

korytarz/komunikacja	2.90 m <sup>2</sup>
łazienka	7.29 m <sup>2</sup>
sypialnia	9.94 m <sup>2</sup>
sypialnia	12.62 m <sup>2</sup>
sypialnia	13.34 m <sup>2</sup>
garderoba	6.03 m <sup>2</sup>
strych	10.95 m <sup>2</sup>