

## Podstawowe informacje



## Dane techniczne projektu

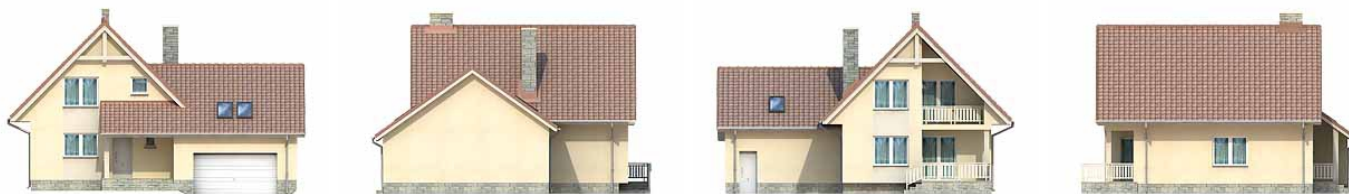
<b>Całkowita powierzchnia</b>	<b>263.13 m<sup>2</sup></b>
<b>Powierzchnia użytkowa</b>	<b>143.80 m<sup>2</sup></b>
<b>Powierzchnia zabudowy</b>	<b>136.35 m<sup>2</sup></b>
<b>Powierzchnia dachu</b>	<b>225 m<sup>2</sup></b>
<b>Kubatura</b>	<b>774 m<sup>3</sup></b>
<b>Wymiary budynku</b>	<b>13.63 x 12.58 m</b>
<b>Kąt nachylenia</b>	<b>45°</b>
<b>Wysokość budynku</b>	<b>8.66 m</b>
<b>Wymiary działki</b>	<b>20.63 x 21.58 m</b>



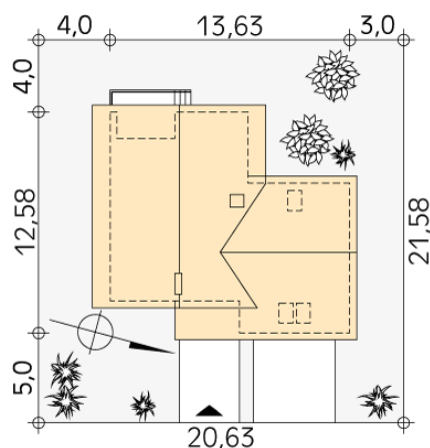
## Opis projektu

Wolno stojący dom jednorodzinny, niepodpiwniczony. Powiększona o dodatkowe stanowisko garażowe wersja domu -SOPRAN 2-. Dom ekonomiczny w budowie i utrzymaniu. Prosty, czytelny, funkcjonalny układ. Budynek można podpiwniczyć.

## Elewacje



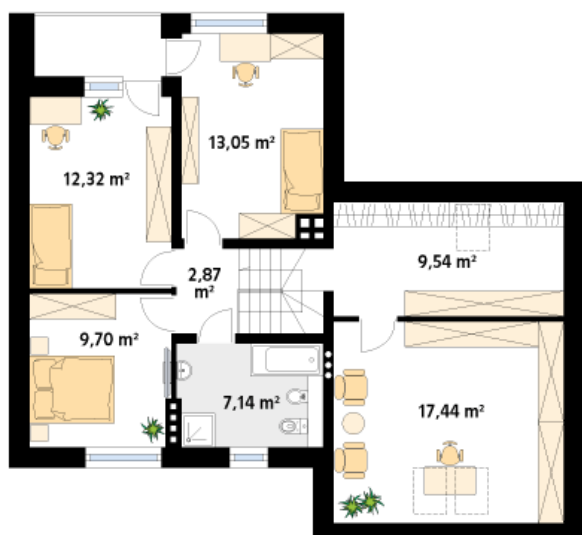
## Sytuacje



**Rzuty**

**Parter 99.99 m<sup>2</sup>**

wiatrołap	1.71 m <sup>2</sup>
korytarz/komunikacja	13.58 m <sup>2</sup>
kuchnia/jadalnia	13.87 m <sup>2</sup>
pokój	27.68 m <sup>2</sup>
łazienka	3.61 m <sup>2</sup>
kotłownia	11.29 m <sup>2</sup>
garaż	28.25 m <sup>2</sup>


**Poddasze 72.06 m<sup>2</sup>**

korytarz/komunikacja	2.87 m <sup>2</sup>
łazienka	7.14 m <sup>2</sup>
pokój	9.70 m <sup>2</sup>
pokój	12.32 m <sup>2</sup>
pokój	13.05 m <sup>2</sup>
garderoba	9.54 m <sup>2</sup>
strych	17.44 m <sup>2</sup>