

## Podstawowe informacje

**DOMY**  
 w stylu.pl

© MTM JTL - www.dobrydom.pl
**DOMY**  
 w stylu.pl

© MTM JTL - www.dobrydom.pl

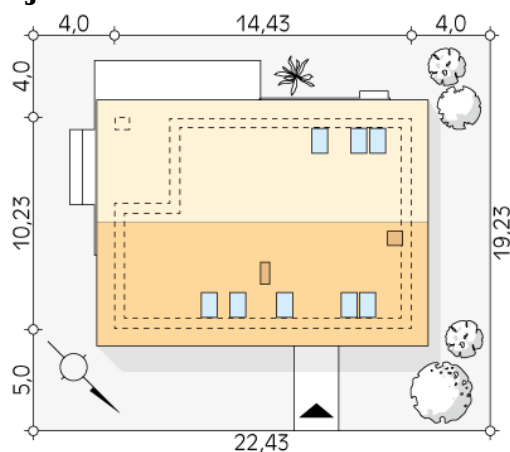
## Dane techniczne projektu

<b>Całkowita powierzchnia</b>	<b>267.86 m<sup>2</sup></b>
<b>Powierzchnia użytkowa</b>	<b>161.04 m<sup>2</sup></b>
<b>Powierzchnia zabudowy</b>	<b>130.64 m<sup>2</sup></b>
<b>Powierzchnia dachu</b>	<b>217.44 m<sup>2</sup></b>
<b>Kubatura</b>	<b>808.68 m<sup>3</sup></b>
<b>Wymiary budynku</b>	<b>14.43 x 10.23 m</b>
<b>Kąt nachylenia</b>	<b>30°</b>
<b>Wysokość budynku</b>	<b>7.73 m</b>
<b>Wymiary działki</b>	<b>22.43 x 19.23 m</b>

## Opis projektu

Słoneczny 2 to projekt domu z użytkowym poddaszem bez garażu. Układ funkcjonalny domu podzielono pomiędzy dwie kondygnacje. Na parterze znalazła się część dzienna. Tworzą ją przestronny salon, jadalnia z wyjściem na taras oraz kuchnia, w której wygospodarowano miejsce na wyspę. Przy kuchni pojawiła się praktyczna spiżarnia. Układ funkcjonalny parteru dopełnia dodatkowy pokój, łazienka oraz duża kotłownia. Na poddaszu zaproponowano trzy wygodne sypialnie oraz rodzinną łazienkę. Jedna z sypialni zaprojektowana została jako apartament gospodarzy z prywatną łazienką i garderobą. N...

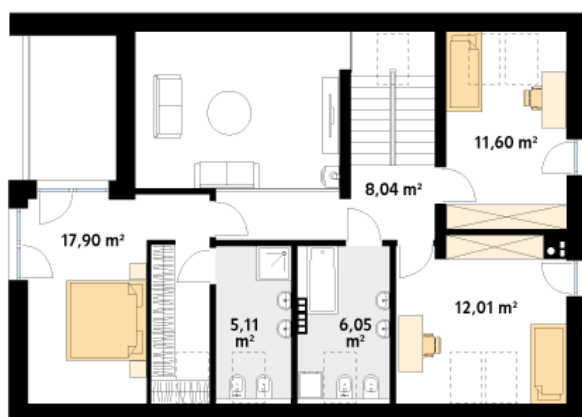
## Sytuacje



**Rzuty**

**Parter 100.33 m<sup>2</sup>**

wiatrołap	3.53 m <sup>2</sup>
kotłownia	5.58 m <sup>2</sup>
hol	8.63 m <sup>2</sup>
kuchnia	14.69 m <sup>2</sup>
spiżarnia	1.13 m <sup>2</sup>
jadalnia	13.82 m <sup>2</sup>
salon	31.50 m <sup>2</sup>
schody	7.11 m <sup>2</sup>
gabinet	11.84 m <sup>2</sup>
łazienka	2.50 m <sup>2</sup>


**Poddasze 60.71 m<sup>2</sup>**

korytarz/komunikacja	8.04 m <sup>2</sup>
sypialnia	11.60 m <sup>2</sup>
sypialnia	12.01 m <sup>2</sup>
łazienka	6.05 m <sup>2</sup>
łazienka	5.11 m <sup>2</sup>
sypialnia	17.90 m <sup>2</sup>