

Podstawowe informacje



Dane techniczne projektu

Całkowita powierzchnia	95.50 m²
Powierzchnia użytkowa	95.50 m²
Powierzchnia zabudowy	120.20 m²
Powierzchnia dachu	174 m²
Kubatura	273.60 m³
Kąt nachylenia	25°
Wysokość budynku	5.90 m
Wymiary działki	19.98 x 19.18 m



Opis projektu

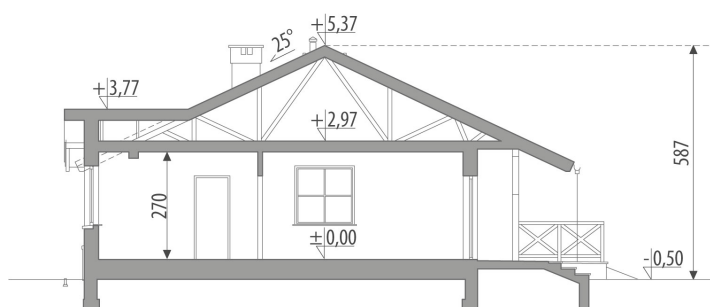
Mały dom parterowy dla 3-4-osobowej rodziny. Dzięki prostej konstrukcji i niewielkim gabarytom jest ekonomiczny w budowie. Dodatkowym walorem jest możliwość poszerzenia bryły budynku bez konieczności zmiany konstrukcji dachu. Dom posiada kominek wewnętrzny i zadaszony taras. Projekt dostępny w wersji z garażem jedno stanowiskowym - Słoneczko III oraz w wersji o większej powierzchni użytkowej - Słoneczko I. Projekt dostępny w wersji ze stropem drewnianym lub gęstożebrowym.

Elewacje

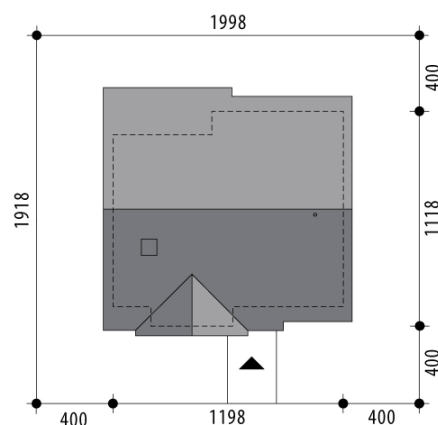


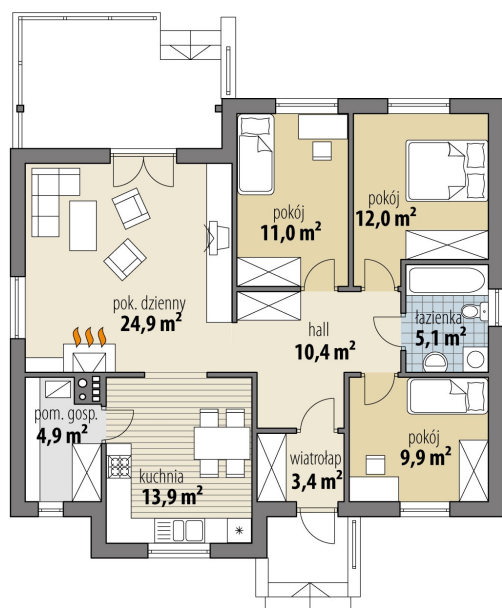
Przekrój

Słoneczko II ze stropem drewnianym.



Sytuacje



Rzuty

Parter 95.50 m²

wiatrołap	3.40 m ²
hall	10.40 m ²
łazienka	5.10 m ²
kuchnia + jadalnia	13.90 m ²
pok. dzienny	24.90 m ²
pokój	11.00 m ²
pokój	12.00 m ²
pokój	9.90 m ²
pom. gosp.	4.90 m ²