

## Podstawowe informacje



## Dane techniczne projektu

<b>Całkowita powierzchnia</b>	<b>92.50 m<sup>2</sup></b>
<b>Powierzchnia użytkowa</b>	<b>69.70 m<sup>2</sup></b>
<b>Powierzchnia zabudowy</b>	<b>92.50 m<sup>2</sup></b>
<b>Powierzchnia dachu</b>	<b>175 m<sup>2</sup></b>
<b>Kubatura</b>	<b>368 m<sup>3</sup></b>
<b>Wymiary budynku</b>	<b>10.85 x 9.65 m</b>
<b>Kąt nachylenia</b>	<b>30°</b>
<b>Wysokość budynku</b>	<b>6.95 m</b>
<b>Wymiary działki</b>	<b>18.85 x 18.65 m</b>



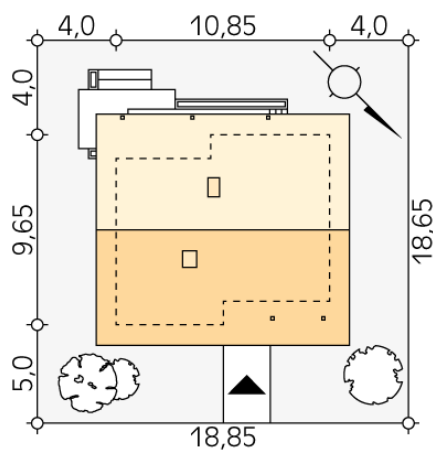
## Opis projektu

Niewielki dom parterowy, niepodpiwniczony, przeznaczony dla 3 - 4-osobowej rodziny. Prosta, klasyczna bryła została przykryta dwuspadowym dachem. Atutem projektu jest zadaszony taras. Dom charakteryzuje się wyraźnym podziałem na część dzienną i nocną. W części dziennej zaprojektowano salon z otwartą kuchnią. W części nocnej znajdują się dwie sypialnie i łazienka.

## Elewacje



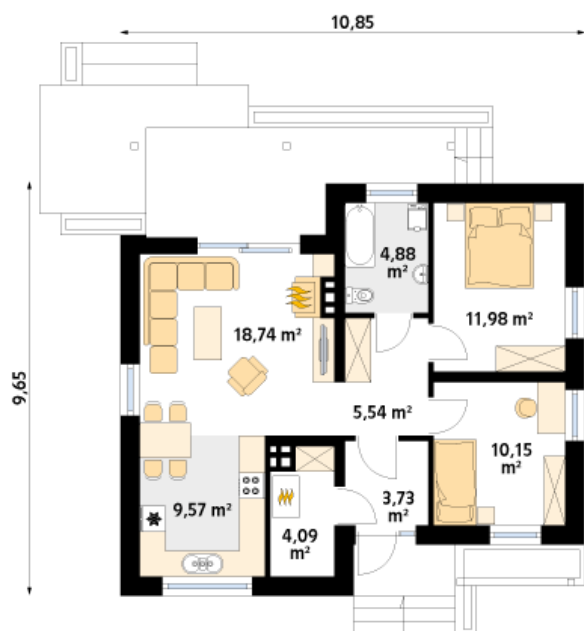
## Sytuacje



**DOBRY DOM**  
 ul. Wrzesława Romańczuka 6, 35-302 Rzeszów  
 +48 17 852 52 30  
 08:00 - 16:00

waldemar.kowalski@grupadobrydom.pl

Podane ceny nie stanowią oferty handlowej w rozumieniu art. 66 par. 1 Kodeksu Cywilnego

**Rzuty**

**Parter 68.68 m<sup>2</sup>**

wiatrołap	3.73 m <sup>2</sup>
hol	5.54 m <sup>2</sup>
kuchnia/jadalnia	9.57 m <sup>2</sup>
salon	18.74 m <sup>2</sup>
łazienka	4.88 m <sup>2</sup>
sypialnia	11.98 m <sup>2</sup>
sypialnia	10.15 m <sup>2</sup>
kotłownia	4.09 m <sup>2</sup>