

Podstawowe informacje



Dane techniczne projektu

Całkowita powierzchnia	174.13 m²
Powierzchnia użytkowa	99.35 m²
Powierzchnia zabudowy	150.03 m²
Powierzchnia dachu	253.24 m²
Kubatura	503.27 m³
Wymiary budynku	15.94 x 9.64 m
Kąt nachylenia	35°
Wysokość budynku	7.68 m
Wymiary działki	22.94 x 17.64 m



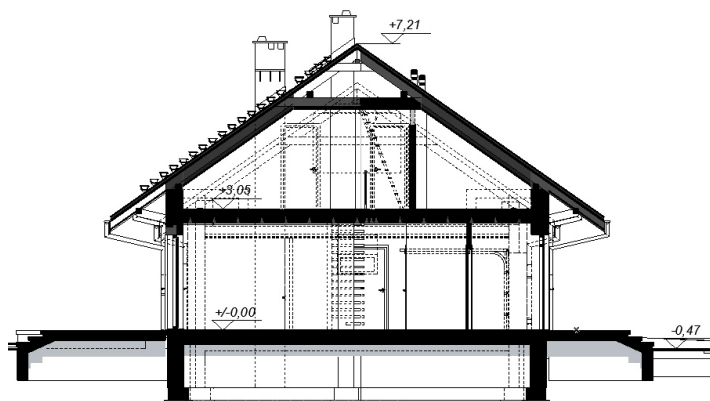
Opis projektu

SANTIA BIS 1M to nowa wersja popularnego od wielu lat projektu Santia. Jest to bardzo funkcjonalny i atrakcyjny wizualnie dom przeznaczony dla 3-6 osobowej rodziny o eleganckiej formie i współczesnej estetyce oraz prostej i taniej, dokładnie przemyślanej konstrukcji. SANTIA BIS 1M to budynek parterowy ze stropem gęstożebrowym i strychem na poddaszu, niepodpiwniczony, z garażem jednostanowiskowym. Rzut parteru podzielony został na strefę dzienną i strefę prywatną. Po lewej stronie domu (patrząc od strony wejścia) zlokalizowana jest obszerna strefa dzienna składająca się z kuchni (kt&o...

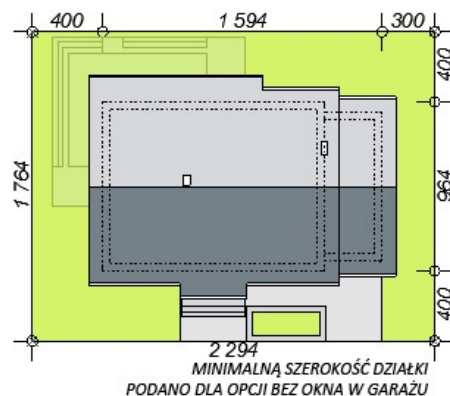
Elewacje

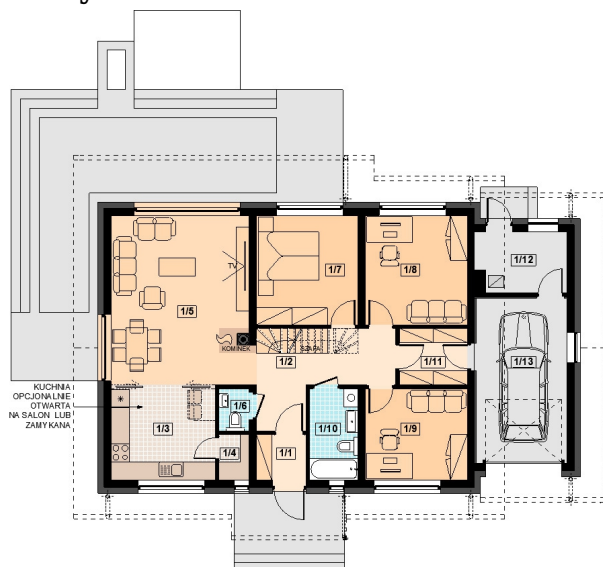


Przekrój



Sytuacje



Rzuty

Parter 115.56 m²

Wiatrołap	2.38 m ²
Łazienka	4.78 m ²
Garderoba	4.12 m ²
Pom. gospodarcze	5.81 m ²
Garaż	16.21 m ²
Hol	9.05 m ²
Kuchnia	10.75 m ²
Spizarka	1.45 m ²
Salon + jadalnia	25.56 m ²
WC	1.36 m ²
Pokój	12.03 m ²
Pokój	12.03 m ²
Pokój	10.03 m ²

Poddasze 58.57 m²

Strych	58.57 m ²
--------	----------------------

