

Podstawowe informacje



Dane techniczne projektu

Całkowita powierzchnia	265.58 m²
Powierzchnia użytkowa	158.62 m²
Powierzchnia zabudowy	150.59 m²
Powierzchnia dachu	219.57 m²
Kubatura	726 m³
Wymiary budynku	8.94 x 18.53 m
Kąt nachylenia	40°
Wysokość budynku	8.55 m
Wymiary działki	16.94 x 26.53 m



Opis projektu

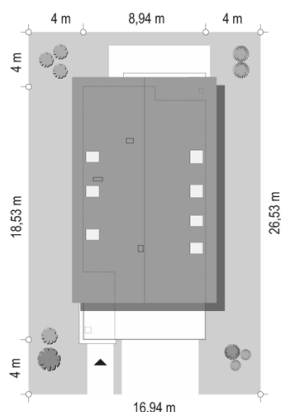
Projekt domu Salsa to dom jednorodzinny z poddaszem o powierzchni użytkowej 158,62 m² (kubatura 726 m³). Projekt Salsa przeznaczony jest dla 4-6 domowników. Dom jest zwieńczony dwuspadowym dachem. Kąt nachylenia dachu wynosi 40 stopni. Projekt przeznaczony jest na wąską działkę, która nie pozwala na budowę budynku o szerokiej elewacji frontowej. Można go zrealizować na działce o minimalnych wymiarach: 16,94 x 26,53 m. Projekt domu Salsa bryła budynku

Dom parterowy z poddaszem użytkowym, o prostej bryle przykrytej dwuspadowym dachem, z wystającą nieco poza...

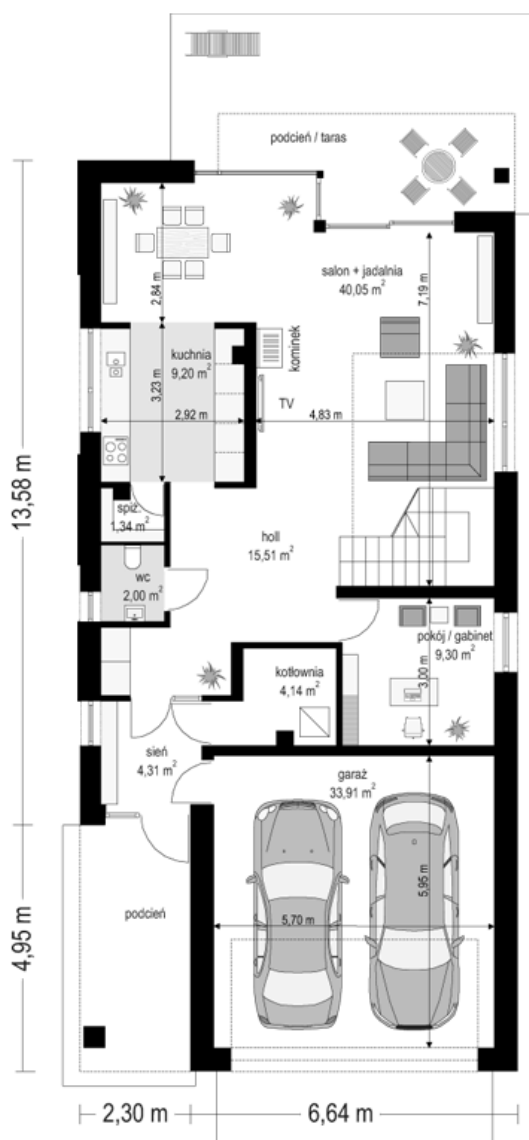
Elewacje

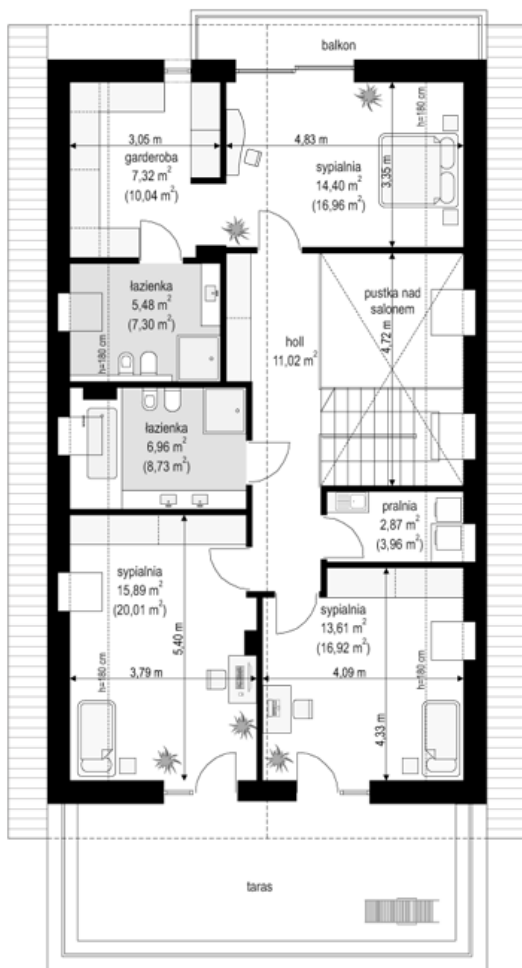


Sytuacje



Rzuty





DOBRY DOM
 ul. Wrzesława Romańczuka 6, 35-302 Rzeszów
 +48 17 852 52 30
 08:00 - 16:00

waldemar.kowalski@grupadobrydom.pl
 Podane ceny nie stanowią oferty handlowej w rozumieniu art. 66 par. 1 Kodeksu Cywilnego