

Podstawowe informacje



Dane techniczne projektu

Całkowita powierzchnia	134.80 m²
Powierzchnia użytkowa	134.80 m²
Powierzchnia zabudowy	108.70 m²
Powierzchnia dachu	186.20 m²
Kubatura	431.60 m³
Kąt nachylenia	40°
Wysokość budynku	8.60 m
Wymiary działki	19.42 x 18.42 m



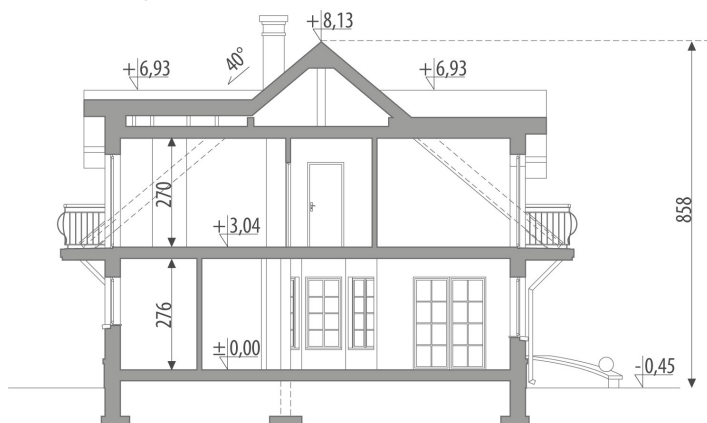
Opis projektu

Dom z użytkowym poddaszem, przeznaczony dla 4-6-osobowej rodziny. Na parterze znajduje się pokój dzienny z bezpośrednim wyjściem do ogrodu, przestrzennie połączony z jadalnią i kuchnią. Funkcji mieszkalnej dopełniają gabinet, spiżarnia oraz łazienka. Na poddaszu znajdują się trzy przestronne sypialnie oraz wygodna łazienka. Centralnie zlokalizowany kominek pozwala na wykonanie ogrzewania kominkowego. Projekt dostępny w wersji z garażem jednostanowiskowym - Rusalka oraz z garażem dwustanowiskowym - Rusalka II, a także w wersjach z inną aranżacją poddasza: z garażem jednostanowiskowym - Rusalka...

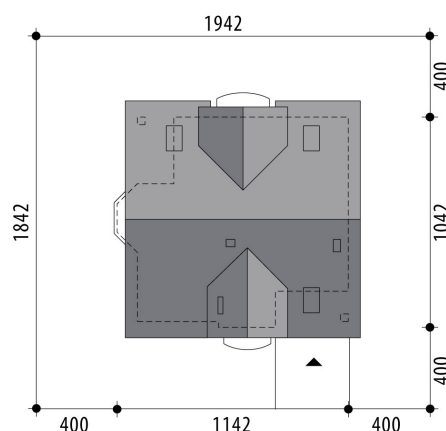
Elewacje

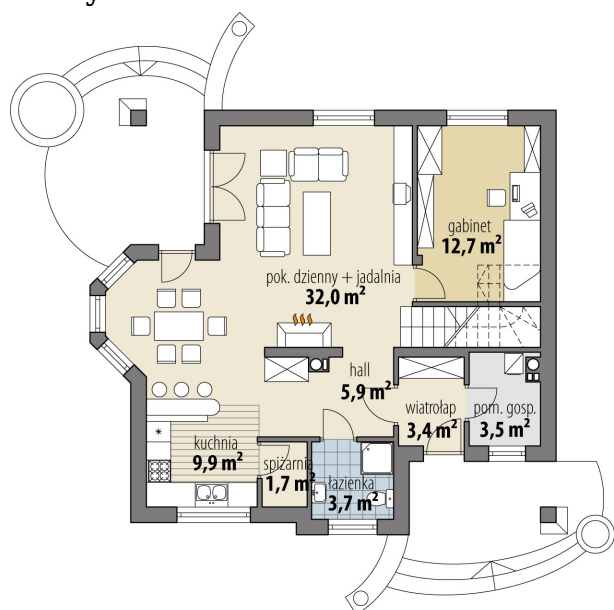


Przekrój

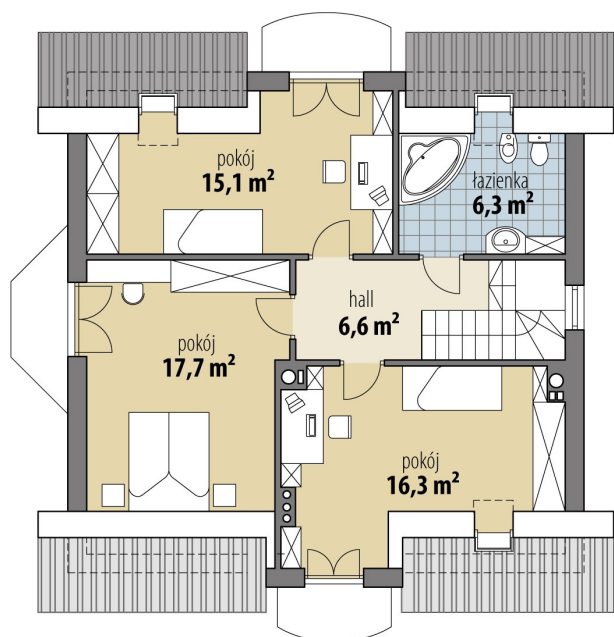


Sytuacje



Rzuty

Parter 72.80 m²

wiatrołap	3.40 m ²
hall	5.90 m ²
łazienka	3.70 m ²
spizarnia	1.70 m ²
kuchnia	9.90 m ²
pok. dzienny + jadalnia	32.00 m ²
gabinet	12.70 m ²
pom. gosp.	3.50 m ²


Poddasze 62 m²

hall	6.60 m ²
pokój	16.30 m ²
pokój	17.70 m ²
pokój	15.10 m ²
łazienka	6.30 m ²