

Podstawowe informacje



Dane techniczne projektu

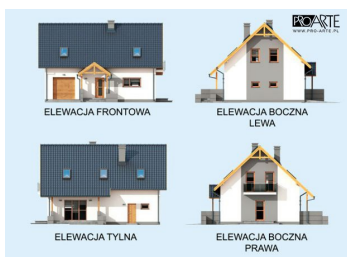
Całkowita powierzchnia	239.27 m²
Powierzchnia użytkowa	117.93 m²
Powierzchnia zabudowy	104.03 m²
Kubatura	735.41 m³
Wymiary budynku	8.60 x 12 m
Kąt nachylenia	43°
Wysokość budynku	8.74 m
Wymiary działki	20.04 x 21.80 m

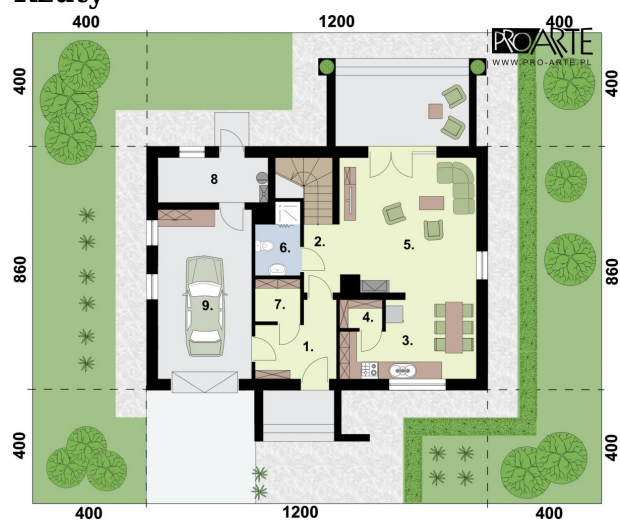


Opis projektu

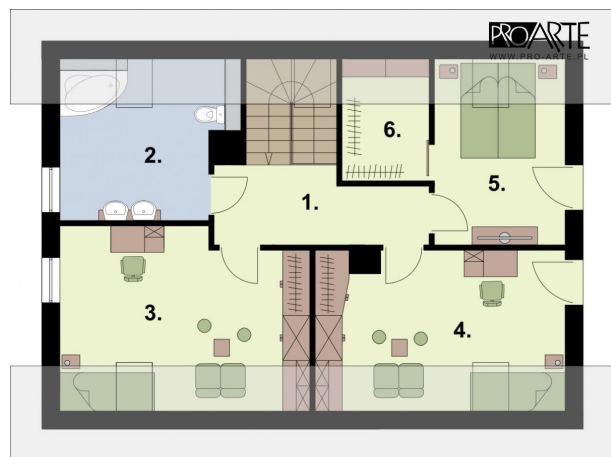
RIO - projekt domu mieszkalnego jednorodzinnego parterowego z poddaszem użytkowym i garażem jednostanowiskowym.

Elewacje



Rzuty

Parter 77.01 m²

Wiatrołap	5.25 m ²
Komunikacja	5.93 m ²
Kuchnia	11.67 m ²
Spizarnia	1.43 m ²
Pokój dzienny	22.19 m ²
Łazienka	3.36 m ²
Pom. gospodarcze	2.21 m ²
Kotłownia	5.97 m ²
Garaż	19.00 m ²


Poddasze 65.89 m²

Komunikacja	10.11 m ²
Łazienka	10.00 m ²
Pokój	17.35 m ²
Pokój	15.20 m ²
Sypialnia	9.68 m ²
Garderoba	3.55 m ²