

## Podstawowe informacje



## Dane techniczne projektu

<b>Całkowita powierzchnia</b>	<b>230.46 m<sup>2</sup></b>
<b>Powierzchnia użytkowa</b>	<b>118.27 m<sup>2</sup></b>
<b>Powierzchnia zabudowy</b>	<b>104.85 m<sup>2</sup></b>
<b>Kubatura</b>	<b>714 m<sup>3</sup></b>
<b>Kąt nachylenia</b>	<b>43°</b>
<b>Wysokość budynku</b>	<b>8.57 m</b>
<b>Wymiary działki</b>	<b>20 x 16.60 m</b>



## Opis projektu

RIO 2 projekt domu z bali drewnianych - w tym domu spotyka się ekologia, tradycja i design. Na dom składają się część dzienna z salonem otwartym na kuchnię, pom. gospodarcze mogące pełnić funkcję spiżarni lub garderoby, łazienka, kotłownia oraz garaż na parterze, całości dopełnia strefa nocna z trzema sypialniami i większą łazienką na poddaszu.

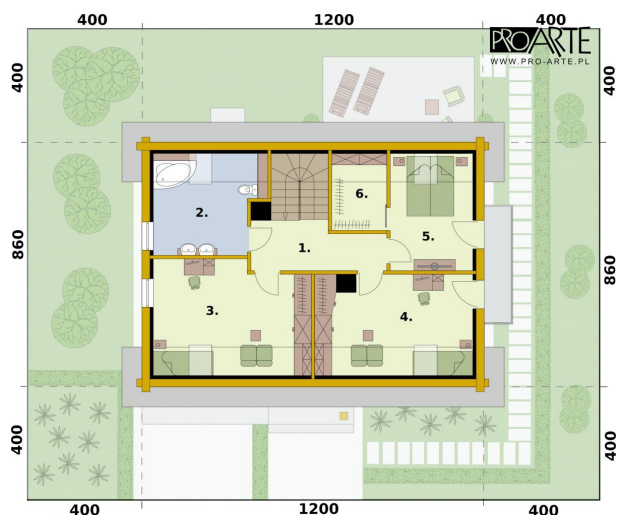
## Elewacje



**Rzuty**

**Parter 77.96 m<sup>2</sup>**

Wiatrołap	6.25 m <sup>2</sup>
Komunikacja	5.10 m <sup>2</sup>
Kuchnia	13.27 m <sup>2</sup>
Salon	22.24 m <sup>2</sup>
WC	3.42 m <sup>2</sup>
Garderoba	2.29 m <sup>2</sup>
Kotłownia	5.97 m <sup>2</sup>
Garaż	19.42 m <sup>2</sup>


**Poddasze 65.70 m<sup>2</sup>**

Komunikacja	9.63 m <sup>2</sup>
Łazienka	9.95 m <sup>2</sup>
Pokój	17.42 m <sup>2</sup>
Pokój	15.19 m <sup>2</sup>
Sypialnia	9.74 m <sup>2</sup>
Garderoba	3.77 m <sup>2</sup>