

Podstawowe informacje



Dane techniczne projektu

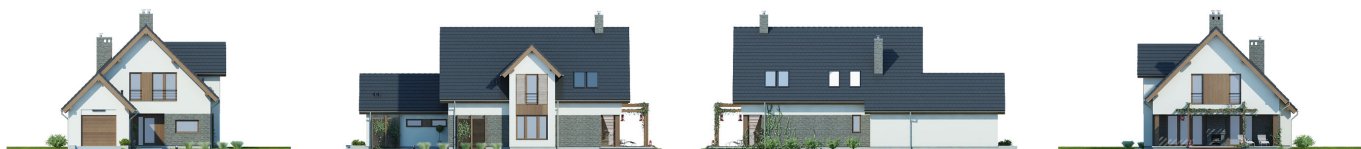
Całkowita powierzchnia	143.60 m²
Powierzchnia użytkowa	143.60 m²
Powierzchnia zabudowy	146 m²
Powierzchnia dachu	263.60 m²
Kubatura	500.10 m³
Kąt nachylenia	45°
Wysokość budynku	8.80 m
Wymiary działki	17.90 x 26.50 m



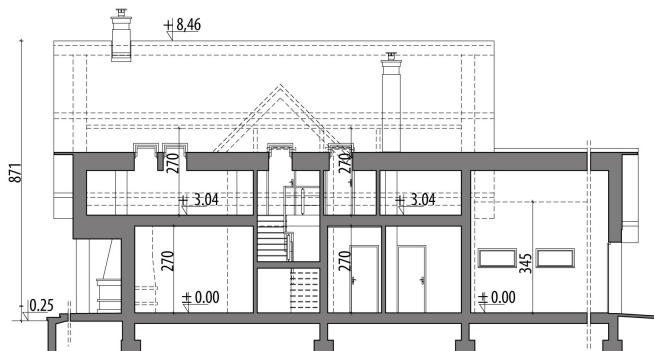
Opis projektu

Dom z poddaszem użytkowym, przeznaczony dla 4-5-osobowej rodziny. Na parterze zlokalizowano pokój dzienny z kominkiem, kuchnię otwartą na jadalnię, pokój, małą łazienkę, pom. gosp. i garaż. Obszerny hall wejściowy z klatką schodową otwiera się szeroko na jadalnię i salon. Taras ogrodowy jest częściowo zadaszony. Na poddaszu zlokalizowano trzy sypialnie i obszerną łazienkę.

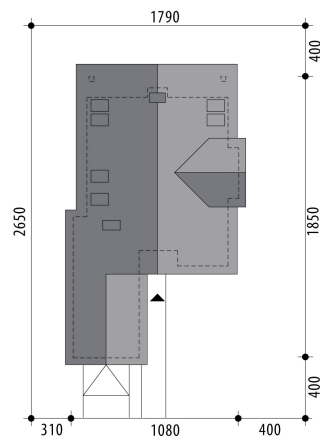
Elewacje

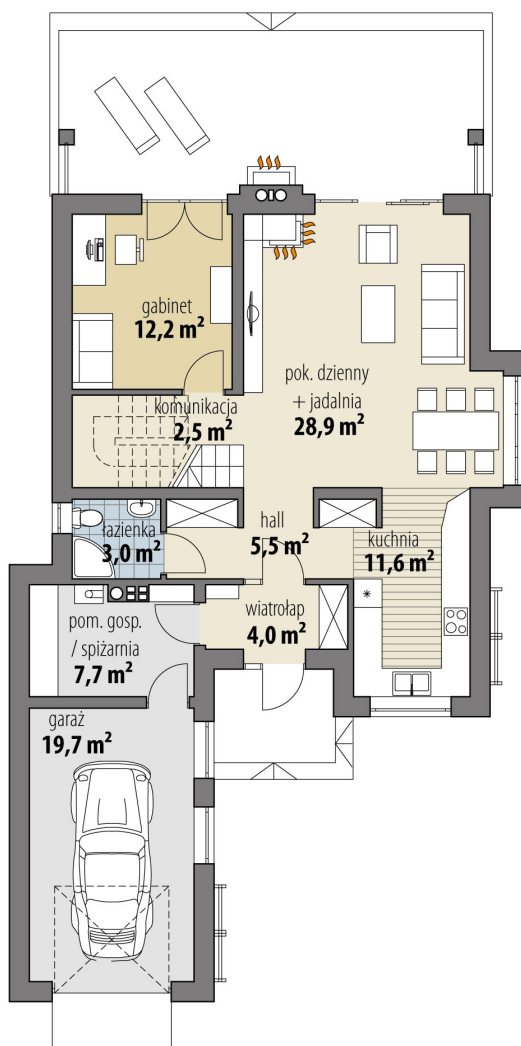


Przekrój



Sytuacje



Rzuty

Parter 75.40 m²

wiatrołap	4.00 m ²
hall	5.50 m ²
kuchnia	11.60 m ²
pok. dzienny + jadalnia	28.90 m ²
pokój	12.20 m ²
komunikacja	2.50 m ²
łazienka	3.00 m ²
pom. gosp.	7.70 m ²
garaż	19.70 m ²

Poddasze 68.20 m²

hall

8.90 m²

pokój

14.60 m²

pokój

13.80 m²

pokój

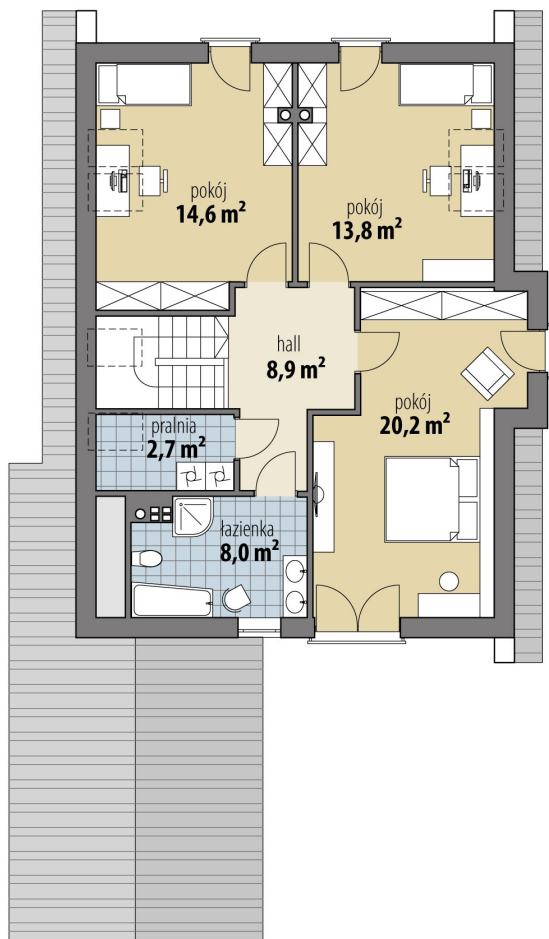
20.20 m²

łazienka

8.00 m²

pralnia

2.70 m²



DOBRY DOM
ul. Wrzesława Romańczuka 6, 35-302 Rzeszów
+48 17 852 52 30
08:00 - 16:00

waldemar.kowalski@grupadobrydom.pl

Podane ceny nie stanowią oferty handlowej w rozumieniu art. 66 par. 1 Kodeksu Cywilnego