

Podstawowe informacje



Dane techniczne projektu

| | |
|-------------------------------|-----------------------------|
| Całkowita powierzchnia | 182.14 m² |
| Powierzchnia użytkowa | 116.62 m² |
| Powierzchnia zabudowy | 89.16 m² |
| Powierzchnia dachu | 113.76 m² |
| Kubatura | 598 m³ |
| Wymiary budynku | 7.25 x 12.49 m |
| Kąt nachylenia | 40° |
| Wysokość budynku | 8.09 m |
| Wymiary działki | 14.25 x 21.49 m |



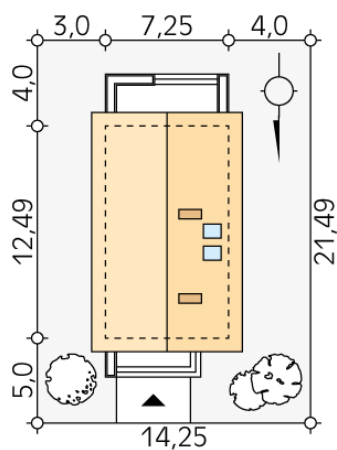
Opis projektu

Dom został zaprojektowany w technologii murowanej. Idealnie nadaje się na wąską działkę. We wnętrzu domu znajdują się trzy sypialnie oraz dwie łazienki. Małe gabaryty domu umożliwiają usytuowanie go na wąskiej lub płytkiej działce. Dom zaprojektowany w bardzo nowoczesnym stylu. Pryma jest projektem energooszczędnym, gdzie zastosowano szereg rozwiązań służących do uzyskania optymalnych parametrów cieplnych budynku.

Elewacje



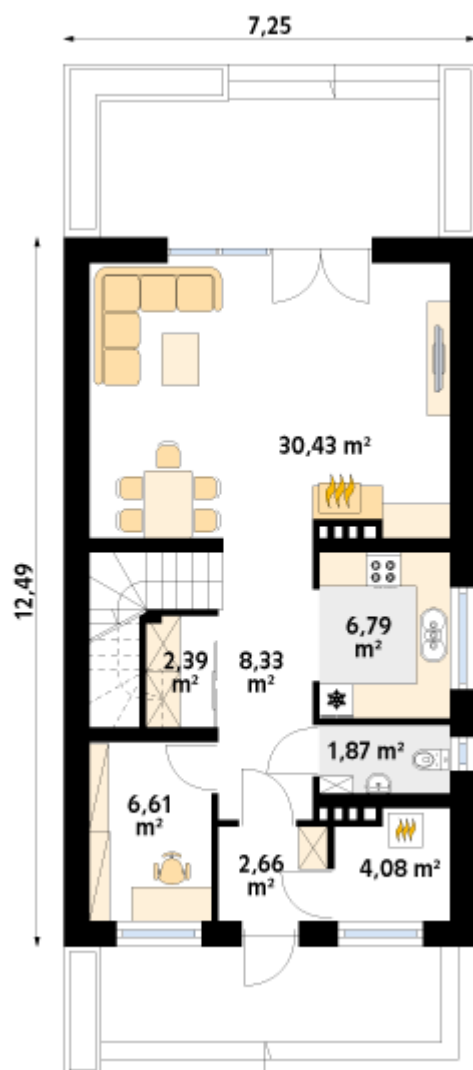
Sytuacje



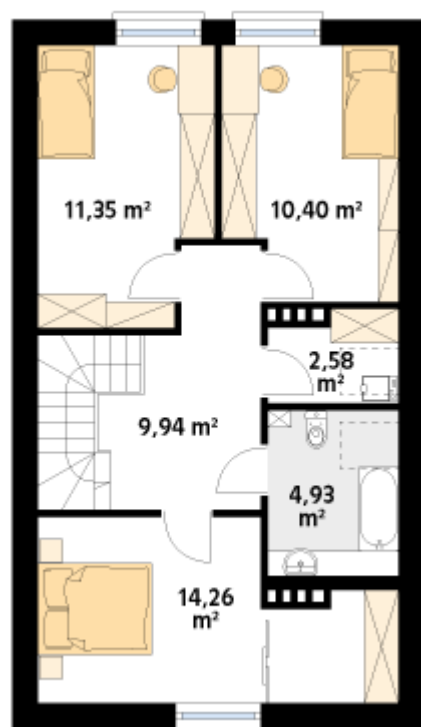
DOBRY DOM
ul. Wrzesława Romańczuka 6, 35-302 Rzeszów
+48 17 852 52 30
08:00 - 16:00

waldemar.kowalski@grupadobrydom.pl

Podane ceny nie stanowią oferty handlowej w rozumieniu art. 66 par. 1 Kodeksu Cywilnego

Rzuty

Parter 63.16 m²

| | |
|----------------------|----------------------|
| wiatrołap | 2.66 m ² |
| korytarz/komunikacja | 8.33 m ² |
| garderoba | 2.39 m ² |
| kuchnia | 6.79 m ² |
| gabinet | 6.61 m ² |
| salon/jadalnia | 30.43 m ² |
| łazienka | 1.87 m ² |
| kotłownia | 4.08 m ² |


Poddasze 53.46 m²

| | |
|----------------------|----------------------|
| korytarz/komunikacja | 9.94 m ² |
| łazienka | 4.93 m ² |
| sypialnia | 11.35 m ² |
| sypialnia | 10.40 m ² |
| sypialnia | 14.26 m ² |
| pralnia | 2.58 m ² |