

## Podstawowe informacje



## Dane techniczne projektu

<b>Całkowita powierzchnia</b>	<b>245.90 m<sup>2</sup></b>
<b>Powierzchnia użytkowa</b>	<b>146.70 m<sup>2</sup></b>
<b>Powierzchnia zabudowy</b>	<b>126.90 m<sup>2</sup></b>
<b>Powierzchnia dachu</b>	<b>212 m<sup>2</sup></b>
<b>Kubatura</b>	<b>713.90 m<sup>3</sup></b>
<b>Kąt nachylenia</b>	<b>40°</b>
<b>Wysokość budynku</b>	<b>9.30 m</b>
<b>Wymiary działki</b>	<b>20 x 20.20 m</b>



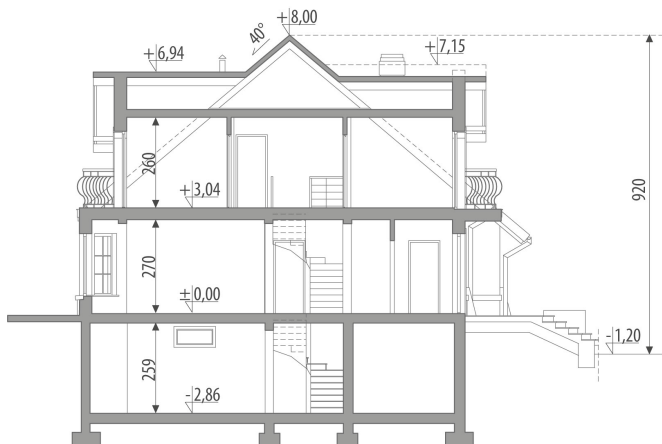
## Opis projektu

Dom z poddaszem użytkowym, podpiwniczony, przeznaczony dla 4-5 osobowej rodziny. Pokój dzienny z kominkiem i jadalnia zlokalizowane są od strony ogrodu. W części frontowej znajduje się kuchnia z dużą spiżarnią oraz garaż. Część gospodarczą zlokalizowano w piwnicy. Na poddaszu znajdują się trzy sypialnie, z czego dwie mają własne garderoby oraz duża łazienka. Projekt dostępny w wersji bez piwnicy z garażem jednostanowiskowym - Proton I oraz w wersji z garażem dwustanowiskowym - Proton II. Projekt można zbliżniczyć.

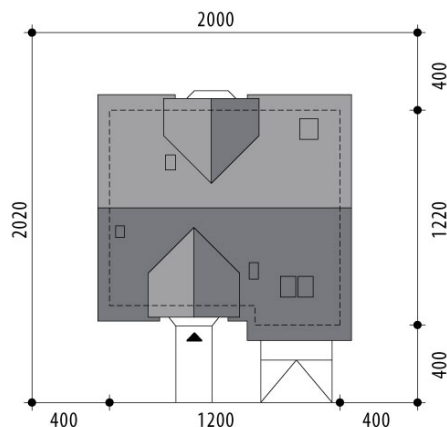
## Elewacje

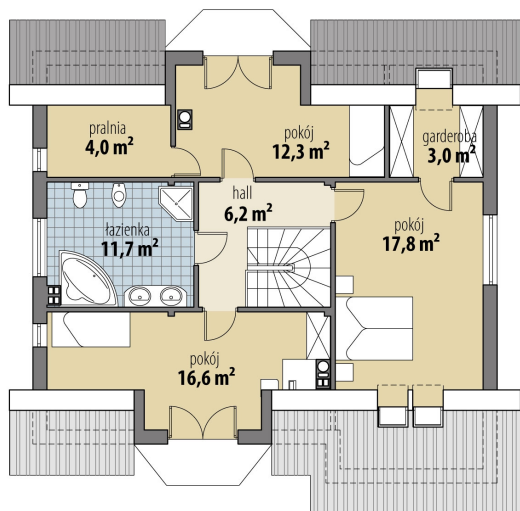


## Przekrój

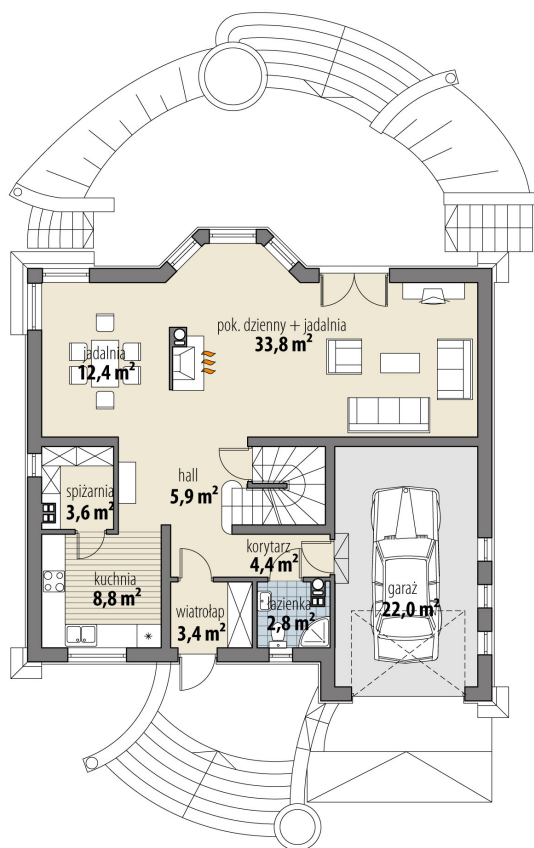


## Sytuacje

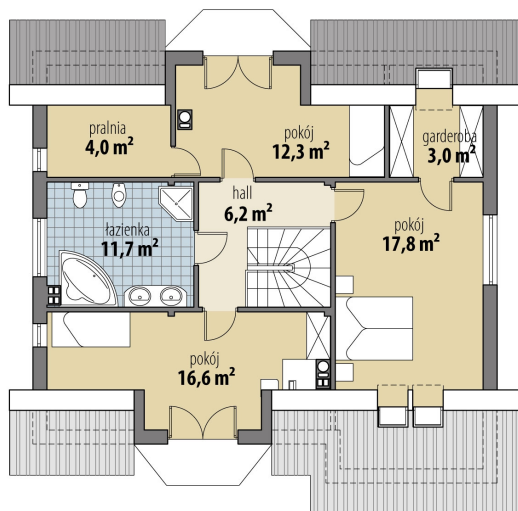


**Rzuty**

**Piwnica 99.20 m<sup>2</sup>**

hall	9.50 m <sup>2</sup>
pom. gosp.	9.10 m <sup>2</sup>
kotłownia	11.30 m <sup>2</sup>
pom. gosp.	22.90 m <sup>2</sup>
pom. gosp.	34.00 m <sup>2</sup>
pom. gosp.	12.40 m <sup>2</sup>


**Parter 75.10 m<sup>2</sup>**

wiatrołap	3.40 m <sup>2</sup>
hall	5.90 m <sup>2</sup>
korytarz	4.40 m <sup>2</sup>
jadalnia	12.40 m <sup>2</sup>
salon	33.80 m <sup>2</sup>
spizarnia	3.60 m <sup>2</sup>
kuchnia	8.80 m <sup>2</sup>
łazienka	2.80 m <sup>2</sup>
garaż	22.00 m <sup>2</sup>

**Rzuty**

**Poddasze 71.60 m<sup>2</sup>**

hall	6.20 m <sup>2</sup>
pokój	12.30 m <sup>2</sup>
garderoba	3.00 m <sup>2</sup>
pokój	17.80 m <sup>2</sup>
pokój	16.60 m <sup>2</sup>
łazienka	11.70 m <sup>2</sup>
garderoba	4.00 m <sup>2</sup>