

Podstawowe informacje



Dane techniczne projektu

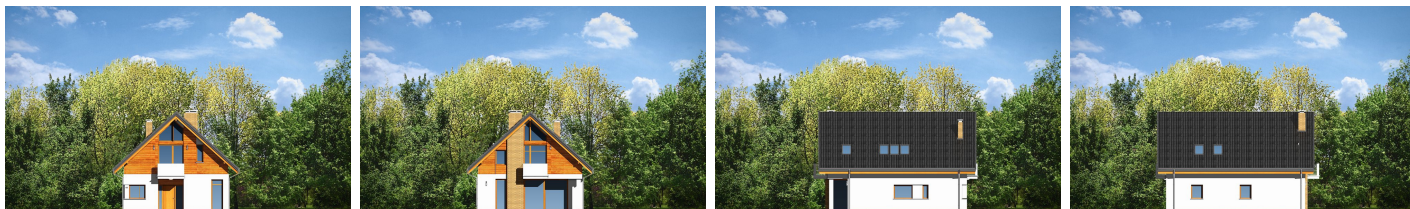
Całkowita powierzchnia	176.92 m²
Powierzchnia użytkowa	137.81 m²
Powierzchnia zabudowy	98.13 m²
Powierzchnia dachu	184.08 m²
Kubatura	533 m³
Wymiary budynku	8.86 x 12.06 m
Kąt nachylenia	42°
Wysokość budynku	8.42 m
Wymiary działki	16.86 x 20.06 m



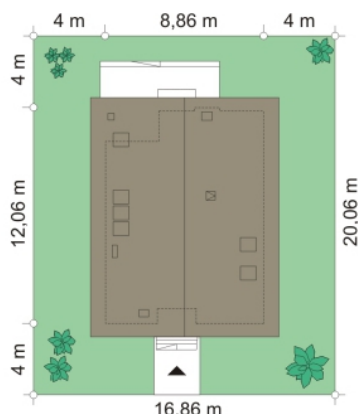
Opis projektu

Prosty to dom jednorodzinny dla rodziny cztero-sześcioletniej, przykryty dwuspadowym dachem. Dom jest podmiejską willą o nowoczesnej ale spokojnej architekturze. Zwarta bryła budynku z dużym zadaszonym podcieniem z tyłu domu, została ciekawie ozdobiona klinkierowymi i drewnianymi okładzinami elewacji, oraz loggiami i podcieniem wejściowym. Masywny ozdobny komin kominka wewnętrznego, czy narożne okna - to dodatkowe ozdoby bryły. Wszystkie elementy tworzą spójną, spokojną kompozycyjnie projektu domu. Na parterze znajduje się duży salon z jadalnią i holem, z częściowo otwartą kuchnią,...

Elewacje



Sytuacje



Rzuty
