

Podstawowe informacje



Dane techniczne projektu

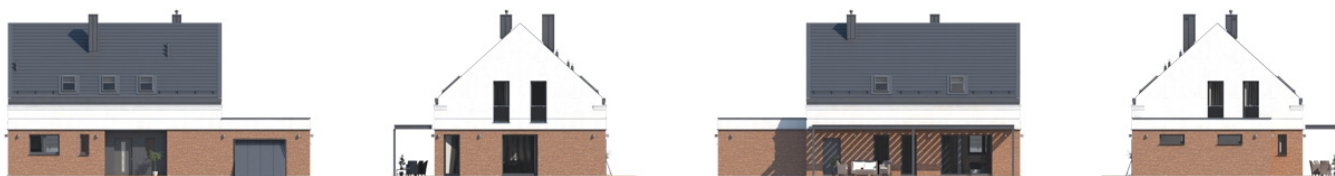
Całkowita powierzchnia	312.26 m²
Powierzchnia użytkowa	151.83 m²
Powierzchnia zabudowy	157.67 m²
Powierzchnia dachu	138 m²
Kubatura	497.67 m³
Wymiary budynku	17.19 x 9.73 m
Kąt nachylenia	42°
Wysokość budynku	8.60 m
Wymiary działki	25.19 x 18.73 m



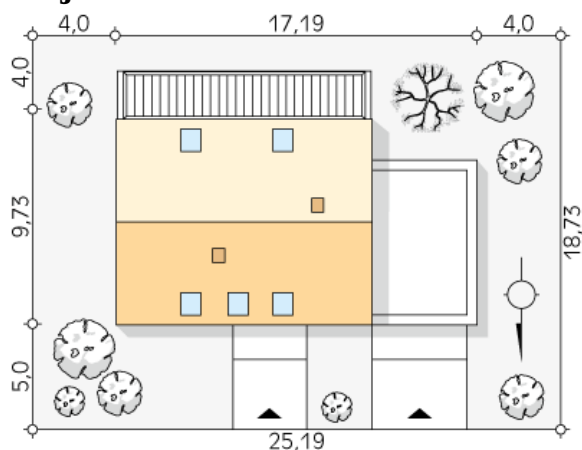
Opis projektu

Promyk 2 to powiększona o jednostanowiskowy garaż wersja domu Promyk. Funkcja parteru pozostała bez zmian. Podobnie jak w projekcie Promyk strefę dzienną parteru tworzy kuchnia z wydzieloną przestronną spiżarnią, która płynnie łączy się z salonem, dzięki łączącej je jadalni. Na parterze zaprojektowano ustawny, dobrze doświetlony pokój dzienny oraz dodatkowy pokój gościnny lub gabinet. Warto też zwrócić uwagę na duże pomieszczenie gospodarcze oraz funkcjonalną łazienkę. Na poddaszu znajdują się trzy duże sypialnie, garderoba, łazienka oraz pralnia z suszarnią. Garaż dostępny jest z pomie...

Elewacje



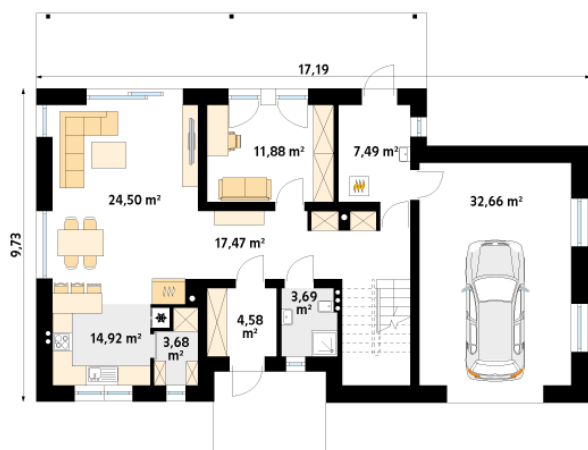
Sytuacje



DOBRY DOM
ul. Wrzesława Romańczuka 6, 35-302 Rzeszów
+48 17 852 52 30
08:00 - 16:00

waldemar.kowalski@grupadobrydom.pl

Podane ceny nie stanowią oferty handlowej w rozumieniu art. 66 par. 1 Kodeksu Cywilnego

Rzuty

Parter 116.69 m²

wiatrołap	4.58 m ²
korytarz/komunikacja	17.47 m ²
spizarnia	2.86 m ²
kuchnia	11.56 m ²
salon/jadalnia	24.50 m ²
pokój	11.88 m ²
kotłownia	7.49 m ²
garaż	32.66 m ²
łazienka	3.69 m ²


Poddasze 67.80 m²

korytarz/komunikacja	11.23 m ²
łazienka	5.48 m ²
pomieszczenie gospodarcze	3.37 m ²
pokój	15.99 m ²
pokój	15.09 m ²
garderoba	3.17 m ²
sypialnia	13.47 m ²