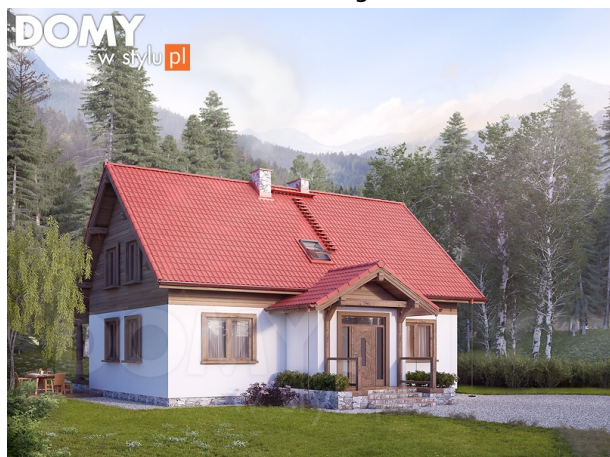


Podstawowe informacje



Dane techniczne projektu

Całkowita powierzchnia	237.14 m²
Powierzchnia użytkowa	162.64 m²
Powierzchnia zabudowy	122.19 m²
Powierzchnia dachu	254.37 m²
Kubatura	424.31 m³
Wymiary budynku	12.25 x 11.50 m
Kąt nachylenia	40°
Wysokość budynku	8.67 m
Wymiary działki	20.25 x 20.50 m



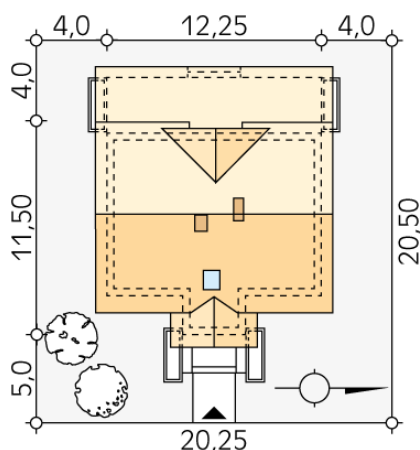
Opis projektu

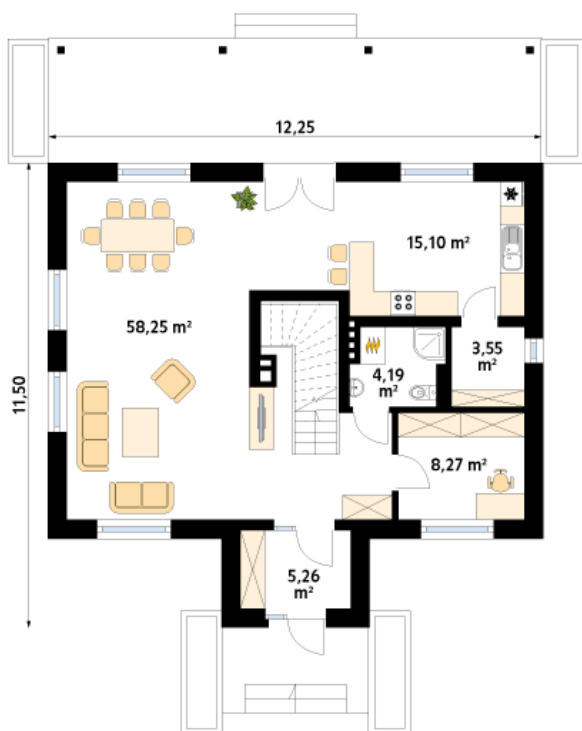
Poziomkowy to jednorodzinny dom z użytkowym poddaszem, który może pełnić rolę zarówno budynku rekreacyjnego, jak również całorocznego. Na parterze znajduje się część dzienna, na którą składa się salon połączony z jadalnią, oraz otwarta kuchnia ze spiżarką. Do dyspozycji mieszkańców na parterze zaprojektowano również dodatkowy pokój oraz łazienkę. Na poddaszu znajdują się trzy sypialnie, garderoba oraz łazienka. Atutem projektu jest zadaszony taras od strony elewacji ogrodowej, która pozwala delektować się urokami natury, niezależnie od...

Elewacje

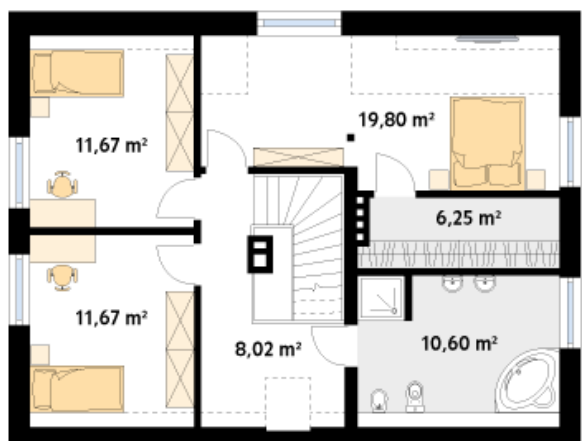


Sytuacje



Rzuty

Parter 94.62 m²

wiatrołap	5.26 m ²
salon/jadalnia	58.25 m ²
kuchnia	15.10 m ²
łazienka	4.19 m ²
spizarnia	3.55 m ²
pokój	8.27 m ²


Poddasze 68.01 m²

korytarz/komunikacja	8.02 m ²
pokój	11.67 m ²
pokój	11.67 m ²
sypialnia	19.80 m ²
garderoba	6.25 m ²
łazienka	10.60 m ²