

Podstawowe informacje

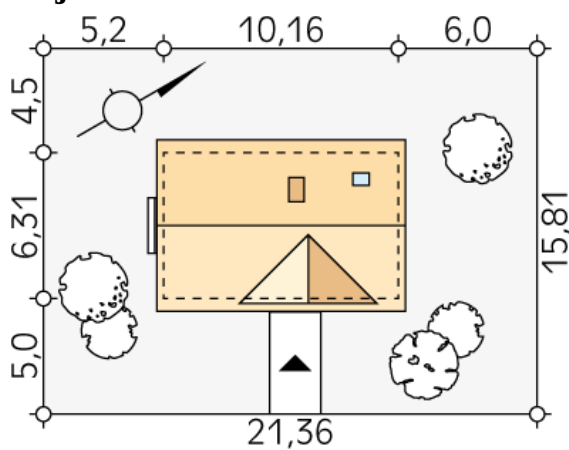
Dane techniczne projektu

Całkowita powierzchnia	104.08 m²
Powierzchnia użytkowa	58.99 m²
Powierzchnia zabudowy	59.12 m²
Powierzchnia dachu	110 m²
Kubatura	263 m³
Wymiary budynku	10.16 x 6.31 m
Kąt nachylenia	45°
Wysokość budynku	6.96 m
Wymiary działki	18.16 x 15.31 m


Opis projektu

Niewielki dom letniskowy w technologii szkieletu drewnianego. Prosta bryła budynku została wzbogacona dwoma lukarnami, zadaszonym balkonem i tarasem. Dom charakteryzuje się umiejętnym rozplanowaniem pomieszczeń na stosunkowo niewielkiej przestrzeni. Na parterze znajduje się salon z wyjściem na zadaszony taras, jadalnia z aneksem kuchennym i łazienka. Na poddaszu ulokowano cztery sypialnie oraz łazienkę. Dwie z nich posiadają wyjście na zadaszony balkon.

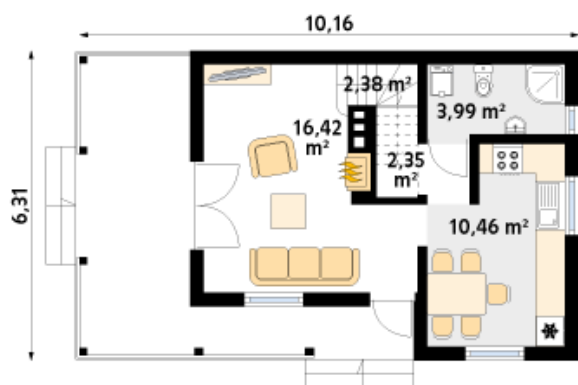
Elewacje

Sytuacje


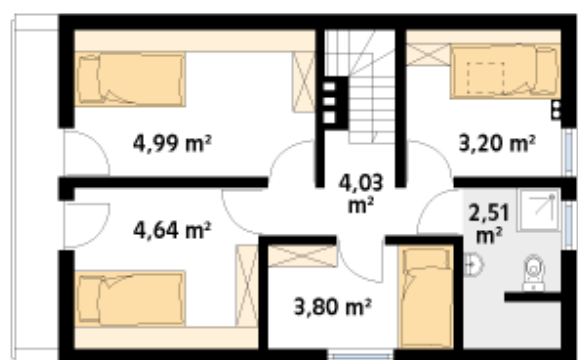
DOBRY DOM
 ul. Wrzesława Romańczuka 6, 35-302 Rzeszów
 +48 17 852 52 30
 08:00 - 16:00

waldemar.kowalski@grupadobrydom.pl

Podane ceny nie stanowią oferty handlowej w rozumieniu art. 66 par. 1 Kodeksu Cywilnego

Rzuty

Parter 35.60 m²

salon	16.42 m ²
korytarz/komunikacja	2.35 m ²
łazienka	3.99 m ²
kuchnia	10.46 m ²
schody	2.38 m ²


Poddasze 23.17 m²

korytarz/komunikacja	4.03 m ²
sypialnia	3.80 m ²
sypialnia	4.64 m ²
sypialnia	4.99 m ²
sypialnia	3.20 m ²
łazienka	2.51 m ²