

## Podstawowe informacje



## Dane techniczne projektu

<b>Całkowita powierzchnia</b>	<b>270.63 m<sup>2</sup></b>
<b>Powierzchnia użytkowa</b>	<b>136.06 m<sup>2</sup></b>
<b>Powierzchnia zabudowy</b>	<b>136.93 m<sup>2</sup></b>
<b>Powierzchnia dachu</b>	<b>250 m<sup>2</sup></b>
<b>Kubatura</b>	<b>797 m<sup>3</sup></b>
<b>Wymiary budynku</b>	<b>16.40 x 12.15 m</b>
<b>Kąt nachylenia</b>	<b>42°</b>
<b>Wysokość budynku</b>	<b>8.90 m</b>
<b>Wymiary działki</b>	<b>24.40 x 21.31 m</b>



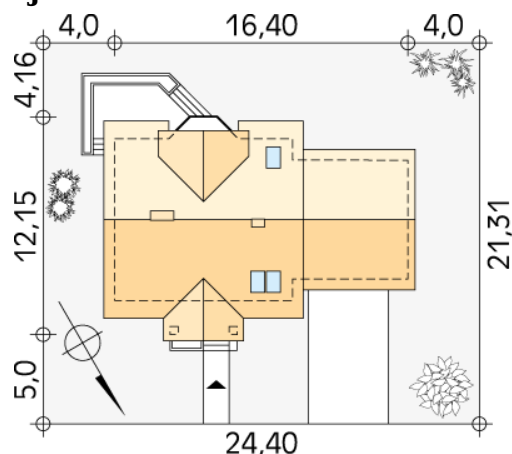
## Opis projektu

Niepodpiwniczony dom jednorodzinny z użytkowym poddaszem. Garaż dwustanowiskowy. Na parterze dodatkowa sypialnia (gabinet). Przeznaczony dla 4-5 osobowej rodziny.

## Elewacje



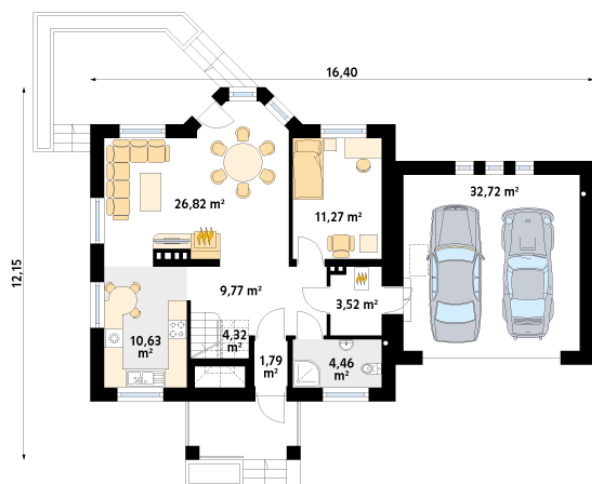
## Sytuacje



**DOBRY DOM**  
 ul. Wrzesława Romańczuka 6, 35-302 Rzeszów  
 +48 17 852 52 30  
 08:00 - 16:00

waldemar.kowalski@grupadobrydom.pl

Podane ceny nie stanowią oferty handlowej w rozumieniu art. 66 par. 1 Kodeksu Cywilnego

**Rzuty**

**Parter 105.30 m<sup>2</sup>**

wiatrołap	1.79 m <sup>2</sup>
korytarz/komunikacja	9.77 m <sup>2</sup>
schody	4.32 m <sup>2</sup>
kuchnia	10.63 m <sup>2</sup>
salon	26.82 m <sup>2</sup>
sypialnia	11.27 m <sup>2</sup>
łazienka	4.46 m <sup>2</sup>
kotłownia	3.52 m <sup>2</sup>
garaż	32.72 m <sup>2</sup>


**Poddasze 63.48 m<sup>2</sup>**

korytarz/komunikacja	5.46 m <sup>2</sup>
łazienka	7.58 m <sup>2</sup>
sypialnia	14.15 m <sup>2</sup>
sypialnia	14.57 m <sup>2</sup>
sypialnia	8.22 m <sup>2</sup>
garderoba	1.21 m <sup>2</sup>
pomieszczenie gospodarcze	12.29 m <sup>2</sup>