

Podstawowe informacje



Dane techniczne projektu

Całkowita powierzchnia	175.41 m²
Powierzchnia użytkowa	126.70 m²
Powierzchnia zabudowy	89.23 m²
Powierzchnia dachu	162 m²
Kubatura	589 m³
Wymiary budynku	9.71 x 11.88 m
Kąt nachylenia	42°
Wysokość budynku	8.81 m
Wymiary działki	17.71 x 20.88 m



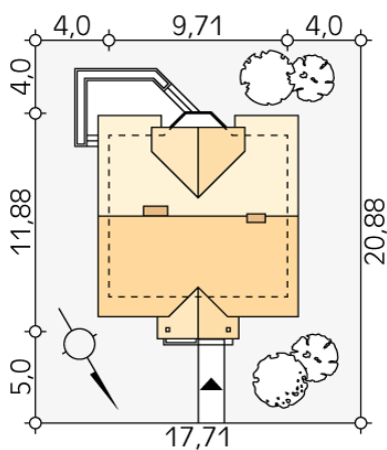
Opis projektu

Dom jednorodzinny, wolno stojący, parterowy z użytkowym poddaszem. Pomimo niewielkich gabarytów zapewnia wygodę 4-5 osobowej rodzinie. Budynek o zwartej bryle z tradycyjnie ukształtowanym dachem.

Elewacje



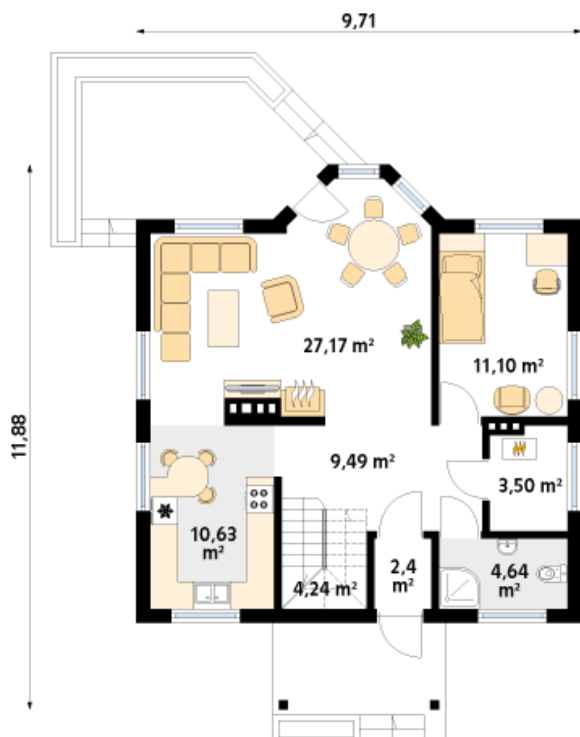
Sytuacje



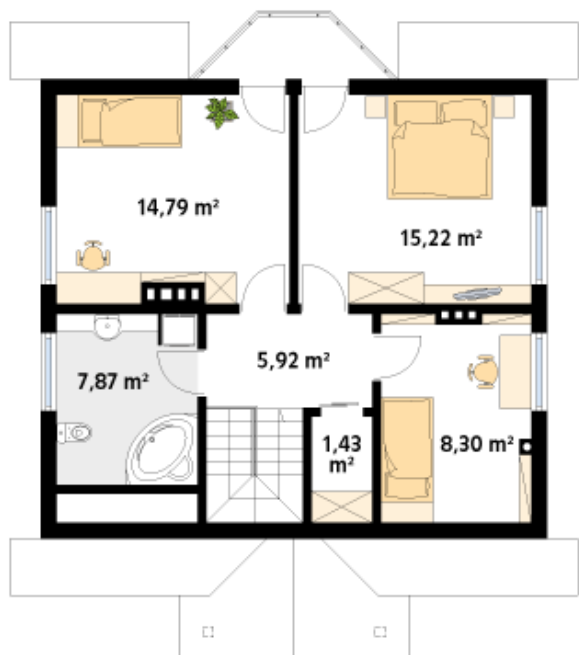
DOBRY DOM
 ul. Wrzesława Romańczuka 6, 35-302 Rzeszów
 +48 17 852 52 30
 08:00 - 16:00

waldemar.kowalski@grupadobrydom.pl

Podane ceny nie stanowią oferty handlowej w rozumieniu art. 66 par. 1 Kodeksu Cywilnego

Rzuty

Parter 73.17 m²

wiatrołap	2.40 m ²
hol	9.49 m ²
schody	4.24 m ²
kuchnia	10.63 m ²
salon	27.17 m ²
pokój	11.10 m ²
łazienka	4.64 m ²
kotłownia	3.50 m ²


Poddasze 53.53 m²

korytarz/komunikacja	5.92 m ²
łazienka	7.87 m ²
sypialnia	14.79 m ²
sypialnia	15.22 m ²
sypialnia	8.30 m ²
garderoba	1.43 m ²