

## Podstawowe informacje



## Dane techniczne projektu

<b>Całkowita powierzchnia</b>	<b>176.50 m<sup>2</sup></b>
<b>Powierzchnia użytkowa</b>	<b>124.90 m<sup>2</sup></b>
<b>Powierzchnia zabudowy</b>	<b>89.80 m<sup>2</sup></b>
<b>Powierzchnia dachu</b>	<b>166 m<sup>2</sup></b>
<b>Kubatura</b>	<b>541 m<sup>3</sup></b>
<b>Wymiary budynku</b>	<b>9.78 x 11.94 m</b>
<b>Kąt nachylenia</b>	<b>42°</b>
<b>Wysokość budynku</b>	<b>8.81 m</b>
<b>Wymiary działki</b>	<b>21.78 x 22.94 m</b>



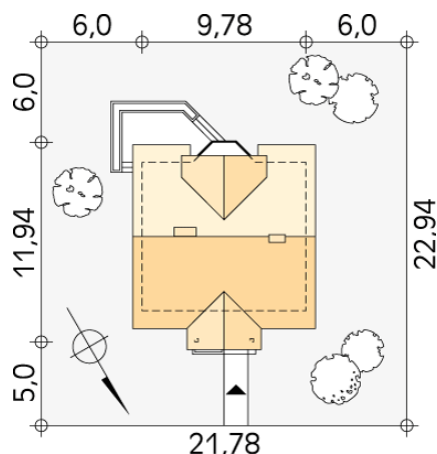
## Opis projektu

Dom jednorodzinny, wolno stojący, parterowy z użytkowym poddaszem, niepodpiwniczony. Pomimo niewielkich gabarytów zapewnia wygodę 4 - 5-osobowej rodzinie. Budynek o zwartej bryle z tradycyjnie ukształtowanym dachem.

## Elewacje



## Sytuacje



**DOBRY DOM**  
 ul. Wrzesława Romańczuka 6, 35-302 Rzeszów  
 +48 17 852 52 30  
 08:00 - 16:00

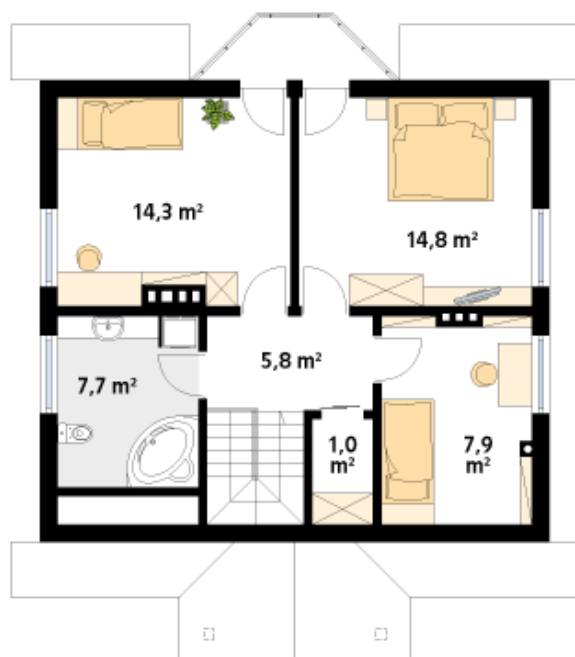
waldemar.kowalski@grupadobrydom.pl

Podane ceny nie stanowią oferty handlowej w rozumieniu art. 66 par. 1 Kodeksu Cywilnego

**Rzuty**

**Parter 73.40 m<sup>2</sup>**

wiatrołap	1.90 m <sup>2</sup>
hol	9.60 m <sup>2</sup>
schody	4.20 m <sup>2</sup>
kuchnia	10.90 m <sup>2</sup>
salon/jadalnia	27.50 m <sup>2</sup>
pokój	11.20 m <sup>2</sup>
łazienka	4.30 m <sup>2</sup>
kotłownia	3.80 m <sup>2</sup>


**Poddasze 51.50 m<sup>2</sup>**

korytarz/komunikacja	5.80 m <sup>2</sup>
łazienka	7.70 m <sup>2</sup>
sypialnia	14.30 m <sup>2</sup>
sypialnia	14.80 m <sup>2</sup>
sypialnia	7.90 m <sup>2</sup>
garderoba	1.00 m <sup>2</sup>