

Podstawowe informacje



Dane techniczne projektu

Całkowita powierzchnia	117.98 m²
Powierzchnia użytkowa	109.40 m²
Powierzchnia zabudowy	90.07 m²
Powierzchnia dachu	167.45 m²
Kubatura	578.55 m³
Wymiary budynku	10.15 x 8.85 m
Kąt nachylenia	40°
Wysokość budynku	8.32 m
Wymiary działki	18.15 x 17.45 m

Opis projektu

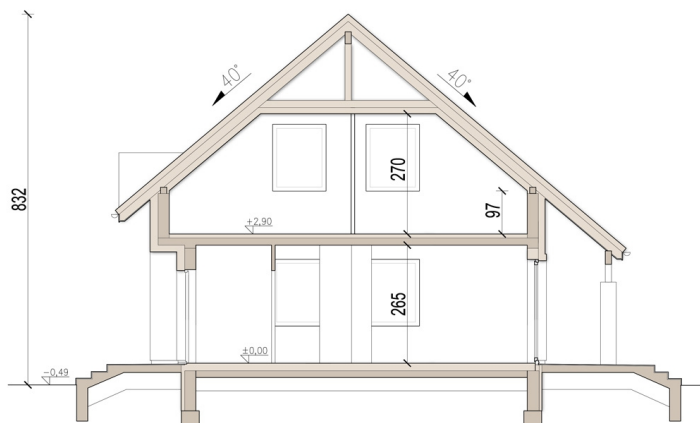
Pinia to mały uroczy dom z poddaszem użytkowym, przeznaczony dla 3-5 osobowej rodziny. Biorąc pod uwagę życzenia naszych klientów stworzyliśmy projekt, który posiada cechy najbardziej przez nich oczekiwane. Tak więc dom ma atrakcyjny wygląd, ale dzięki prostej formie jest tani w budowie. Pokoje mają wielkość zapewniającą komfort, ale nie są też przesadnie duże. Projekt oferuje również pomieszczenia pomocnicze: garderobę i pralnię połączoną z łazienką.

Na parterze przewidziano otwarty salon z miejscem na jadaln...

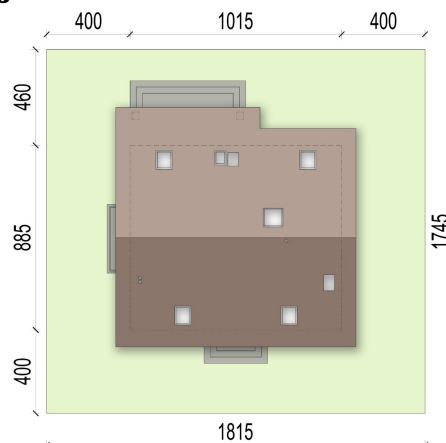
Elewacje



Przekrój



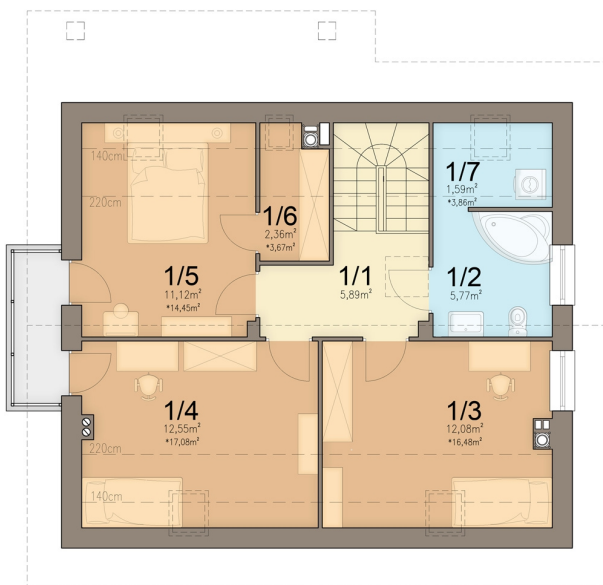
Sytuacje



Rzuty

Parter 66.62 m²

wiatrołap	3.20 m ²
komunikacja + klatka schodowa	8.94 m ²
salon	24.24 m ²
kuchnia	9.75 m ²
pokój	9.24 m ²
łazienka	3.84 m ²
kotłownia	7.41 m ²


Poddasze 51.36 m²

komunikacja	5.89 m ²
łazienka	5.77 m ²
pokój	12.08 m ²
pokój	12.55 m ²
pokój	11.12 m ²
garderoba	2.36 m ²
pralnia	1.59 m ²