

## Podstawowe informacje



## Dane techniczne projektu

<b>Całkowita powierzchnia</b>	<b>226.10 m<sup>2</sup></b>
<b>Powierzchnia użytkowa</b>	<b>121.40 m<sup>2</sup></b>
<b>Powierzchnia zabudowy</b>	<b>117 m<sup>2</sup></b>
<b>Powierzchnia dachu</b>	<b>200 m<sup>2</sup></b>
<b>Kubatura</b>	<b>683 m<sup>3</sup></b>
<b>Wymiary budynku</b>	<b>12.25 x 10.75 m</b>
<b>Kąt nachylenia</b>	<b>40°</b>
<b>Wysokość budynku</b>	<b>8.73 m</b>
<b>Wymiary działki</b>	<b>21.25 x 19.75 m</b>



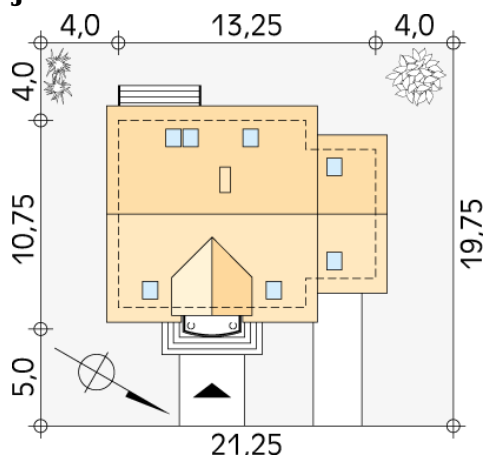
## Opis projektu

Mały dom mieszkalny, jednorodzinny. Na parterze zaprojektowano dodatkowy pokój. Na poddaszu znajdują się trzy przestronne pokoje. Architektura domu zawiera elementy, które jednoznacznie nawiązują do tradycyjnych domów polskich.

## Elewacje



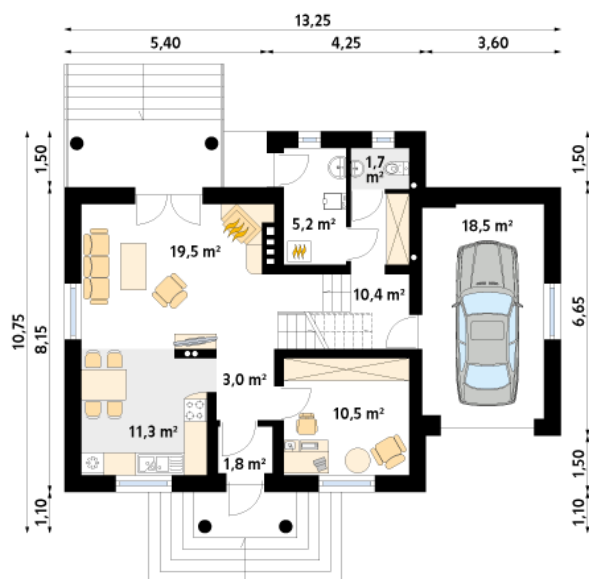
## Sytuacje



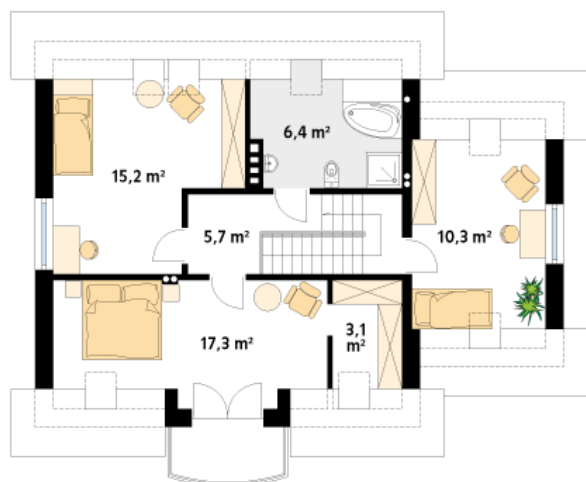
**DOBRY DOM**  
 ul. Wrzesława Romańczuka 6, 35-302 Rzeszów  
 +48 17 852 52 30  
 08:00 - 16:00

[waldemar.kowalski@grupadobrydom.pl](mailto:waldemar.kowalski@grupadobrydom.pl)

Podane ceny nie stanowią oferty handlowej w rozumieniu art. 66 par. 1 Kodeksu Cywilnego

**Rzuty**

**Parter 81.90 m<sup>2</sup>**

wiatrołap	1.80 m <sup>2</sup>
korytarz/komunikacja	3.00 m <sup>2</sup>
kuchnia/jadalnia	11.30 m <sup>2</sup>
salon	19.50 m <sup>2</sup>
korytarz/komunikacja	10.40 m <sup>2</sup>
sypialnia	10.50 m <sup>2</sup>
kotłownia	5.20 m <sup>2</sup>
wc	1.70 m <sup>2</sup>
garaż	18.50 m <sup>2</sup>


**Poddasze 58 m<sup>2</sup>**

korytarz/komunikacja	5.70 m <sup>2</sup>
sypialnia	15.20 m <sup>2</sup>
łazienka	6.40 m <sup>2</sup>
sypialnia	17.30 m <sup>2</sup>
garderoba	3.10 m <sup>2</sup>
sypialnia	10.30 m <sup>2</sup>