

Podstawowe informacje



Dane techniczne projektu

Całkowita powierzchnia	226.10 m²
Powierzchnia użytkowa	121.40 m²
Powierzchnia zabudowy	117 m²
Powierzchnia dachu	200 m²
Kubatura	683 m³
Wymiary budynku	12.25 x 10.75 m
Kąt nachylenia	40°
Wysokość budynku	8.73 m
Wymiary działki	21.25 x 19.75 m



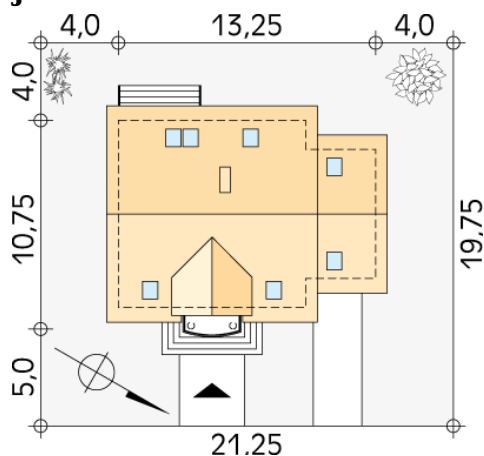
Opis projektu

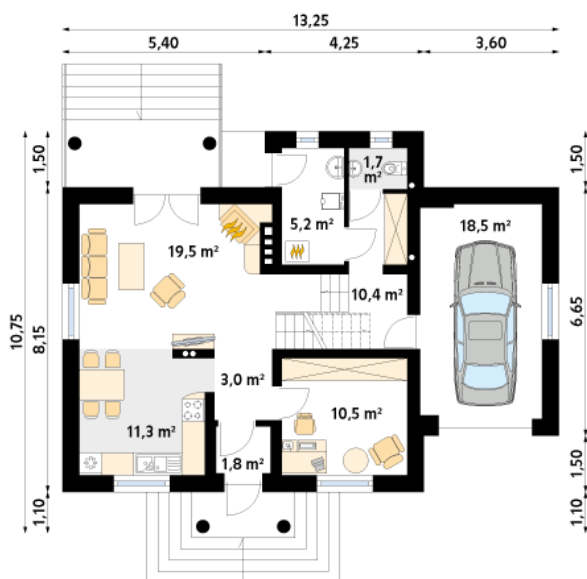
Mały dom mieszkalny, jednorodzinny. Na parterze zaprojektowano dodatkowy pokój. Na poddaszu znajdują się trzy przestronne pokoje. Architektura domu zawiera elementy, które jednoznacznie nawiązują do tradycyjnych domów polskich.

Elewacje

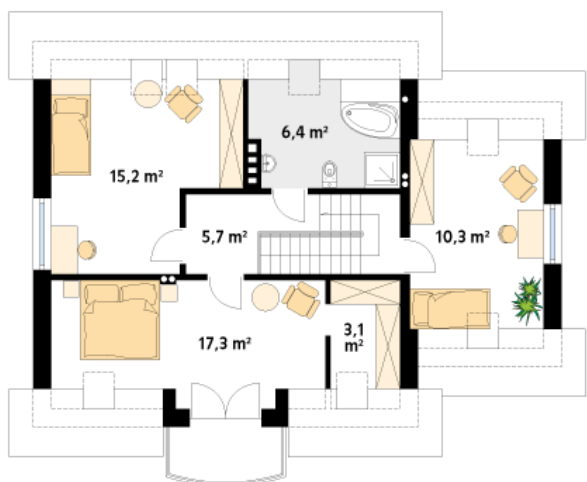


Sytuacje



Rzuty

Parter 81.90 m²

wiatrołap	1.80 m ²
korytarz/komunikacja	3.00 m ²
kuchnia/jadalnia	11.30 m ²
salon	19.50 m ²
korytarz/komunikacja	10.40 m ²
sypialnia	10.50 m ²
kotłownia	5.20 m ²
wc	1.70 m ²
garaż	18.50 m ²


Poddasze 58 m²

korytarz/komunikacja	5.70 m ²
sypialnia	15.20 m ²
łazienka	6.40 m ²
sypialnia	17.30 m ²
garderoba	3.10 m ²
sypialnia	10.30 m ²