

Podstawowe informacje



Dane techniczne projektu

Całkowita powierzchnia	145.10 m²
Powierzchnia użytkowa	145.10 m²
Powierzchnia zabudowy	162.90 m²
Powierzchnia dachu	158.20 m²
Kubatura	359.10 m³
Kąt nachylenia	20°
Wysokość budynku	7.50 m
Wymiary działki	19.92 x 27.40 m



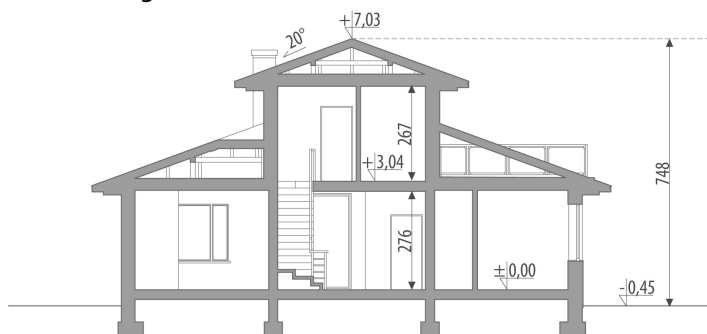
Opis projektu

Dom jednopiętrowy, przeznaczony dla 4-6-osobowej rodziny. Na parterze znajduje się pokój dzienny z bezpośrednim wyjściem na ogród, przestrzennie połączony z jadalnią, częściowo otwarta kuchnia, łazienka oraz dwie sypialnie. Jednostanowiskowy garaż dostępny jest poprzez pomieszczenie gospodarcze. Na piętrze znajdują się dwa pokoje, łazienka oraz dwa duże tarasy. Projekt dostępny w wersji bez tarasu nad garażem - Penelopa I oraz z dodatkowym pokojem na piętrze - Penelopa III.

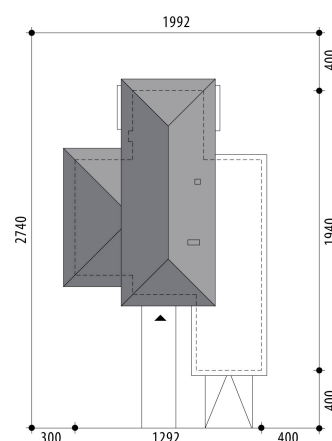
Elewacje

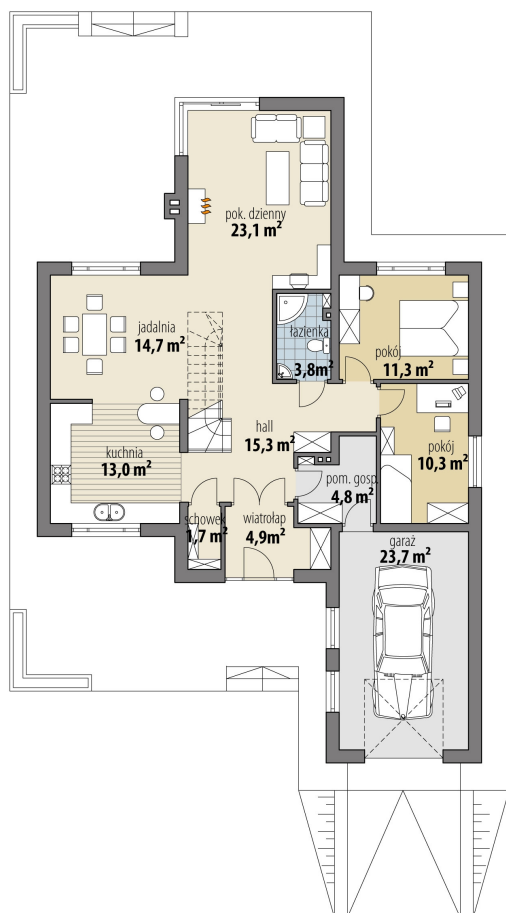


Przekrój



Sytuacje

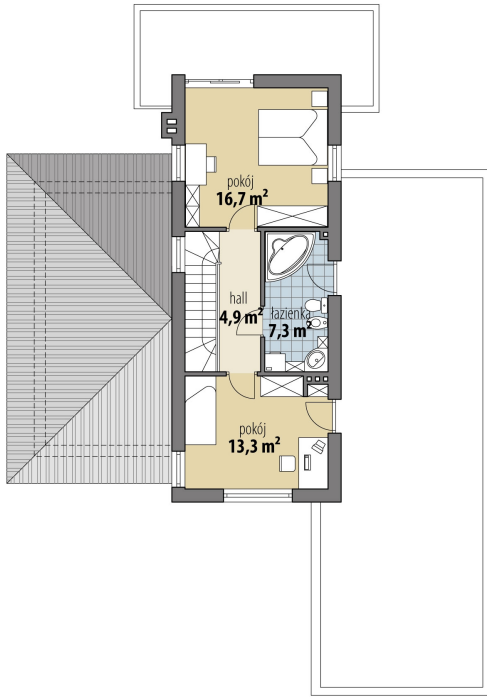


Rzuty

Parter 102.90 m²

wiatrołap	4.90 m ²
pom. gosp.	4.80 m ²
garaż	23.70 m ²
hall	15.30 m ²
schowek	1.70 m ²
kuchnia	13.00 m ²
jadalnia	14.70 m ²
pok. dzienny	23.10 m ²
łazienka	3.80 m ²
pokój	11.30 m ²
pokój	10.30 m ²

Piętro 42.20 m²

hall	4.90 m ²
pokój	16.70 m ²
łazienka	7.30 m ²
pokój	13.30 m ²



DOBRY DOM
ul. Wrzesława Romańczuka 6, 35-302 Rzeszów
+48 17 852 52 30
08:00 - 16:00

waldemar.kowalski@grupadobrydom.pl

Podane ceny nie stanowią oferty handlowej w rozumieniu art. 66 par. 1 Kodeksu Cywilnego