

## Podstawowe informacje



## Dane techniczne projektu

<b>Całkowita powierzchnia</b>	<b>108.93 m<sup>2</sup></b>
<b>Powierzchnia użytkowa</b>	<b>102 m<sup>2</sup></b>
<b>Powierzchnia zabudowy</b>	<b>129.30 m<sup>2</sup></b>
<b>Powierzchnia dachu</b>	<b>130.18 m<sup>2</sup></b>
<b>Kubatura</b>	<b>544.48 m<sup>3</sup></b>
<b>Kąt nachylenia</b>	<b>8°</b>
<b>Wysokość budynku</b>	<b>4.50 m</b>
<b>Wymiary działki</b>	<b>23.50 x 22.70 m</b>



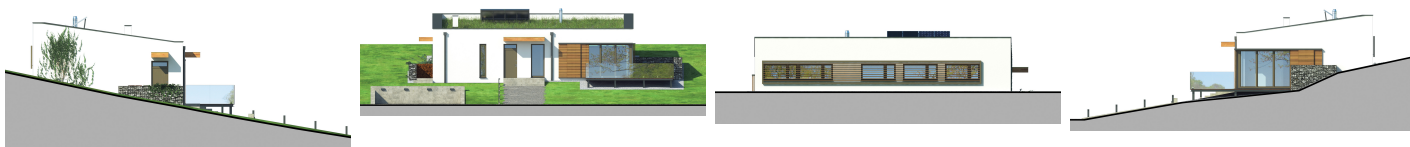
## Opis projektu

Parterowy dom letniskowy, częściowo zagłębiony w stoku góry, przeznaczony dla 4-6 osób.

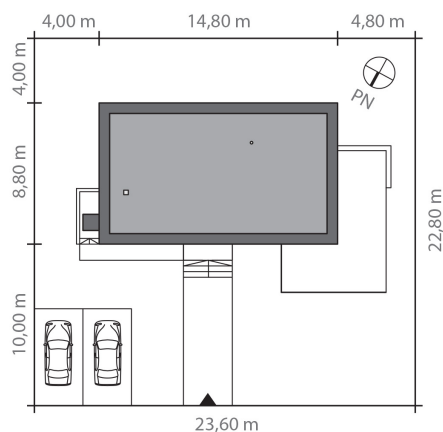
Dom częściowo schowany w ziemi, dzięki zazielenionemu stropodachowi nachylonemu podobnie do stoku góry, wtapiający się w otaczający go krajobraz. Salon i kuchnia posiadają okna z trzech stron świata, dzięki czemu są oświetlone słońcem przez cały dzień. Przestronny taras daje mieszkańcom możliwość bliskiego kontaktu z naturą oraz umożliwia podziwianie górskiego krajobrazu.

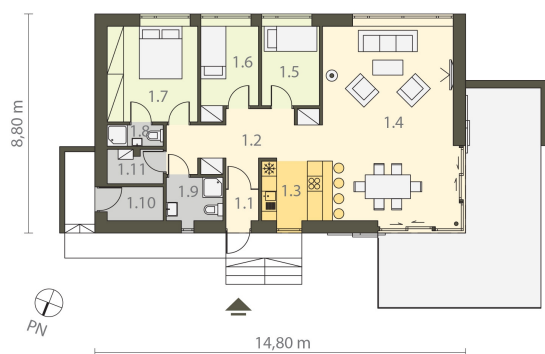
Dzięki nowoczesnym rozwiązaniom technologicznym dom jest chroniony zarówno przed w...

## Elewacje



## Sytuacje



**Rzuty**

**Parter 108.93 m<sup>2</sup>**

<b>Wiatrołap</b>	3.04 m <sup>2</sup>
<b>Pom. gospodarcze</b>	3.02 m <sup>2</sup>
<b>Pom. techniczne</b>	3.06 m <sup>2</sup>
<b>Komunikacja</b>	17.75 m <sup>2</sup>
<b>Kuchnia</b>	5.78 m <sup>2</sup>
<b>Pokój dzienny z jadalnią</b>	41.60 m <sup>2</sup>
<b>Pokój</b>	7.29 m <sup>2</sup>
<b>Pokój</b>	7.86 m <sup>2</sup>
<b>Sypialnia</b>	13.75 m <sup>2</sup>
<b>Łazienka</b>	1.89 m <sup>2</sup>
<b>Łazienka</b>	3.89 m <sup>2</sup>