

Podstawowe informacje



Dane techniczne projektu

Powierzchnia użytkowa	107 m²
Powierzchnia zabudowy	152.41 m²
Powierzchnia dachu	218.33 m²
Kubatura	799.33 m³
Kąt nachylenia	35°
Wysokość budynku	7.30 m
Wymiary działki	26 x 23.70 m



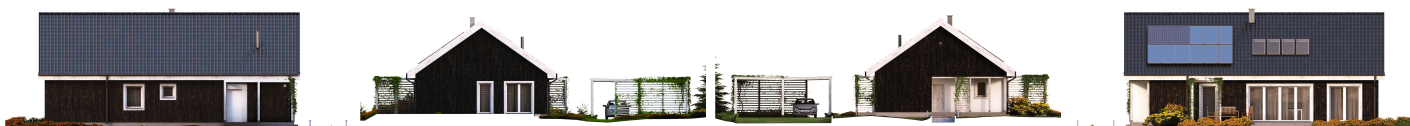
Opis projektu

Oslo to parterowy dom o prostej formie nawiązującej do tradycyjnej architektury skandynawskiej.

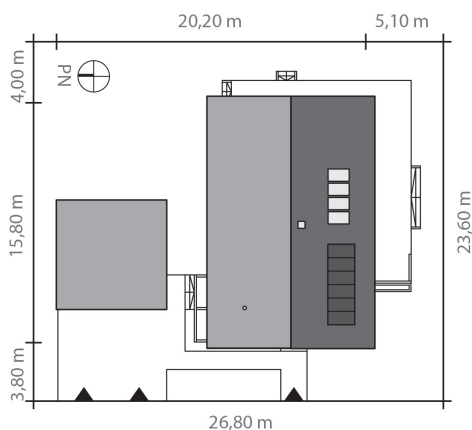
Zwarta bryła i niewielka kubatura budynku umożliwia niewysoki koszt realizacji tego domu, a dzięki możliwości wykorzystania odnawialnych źródeł energii m. in. do ogrzewania domu, inwestycja jest również niedroga podczas eksploatacji. Dom został zaprojektowany dla 3-osobowej rodziny na podmiejską działkę z wjazdem od strony zachodniej.

Od strony północnej względem budynku znajduje się 2-stanowiskowa wiatła dla samochodów osobowych oraz osobne wejście gosp...

Elewacje



Sytuacje



Rzuty