

Podstawowe informacje



Dane techniczne projektu

Całkowita powierzchnia	252.26 m²
Powierzchnia użytkowa	149.19 m²
Powierzchnia zabudowy	126.13 m²
Powierzchnia dachu	224 m²
Kubatura	821.21 m³
Wymiary budynku	13 x 9.65 m
Kąt nachylenia	42°
Wysokość budynku	8.82 m
Wymiary działki	23 x 18.65 m



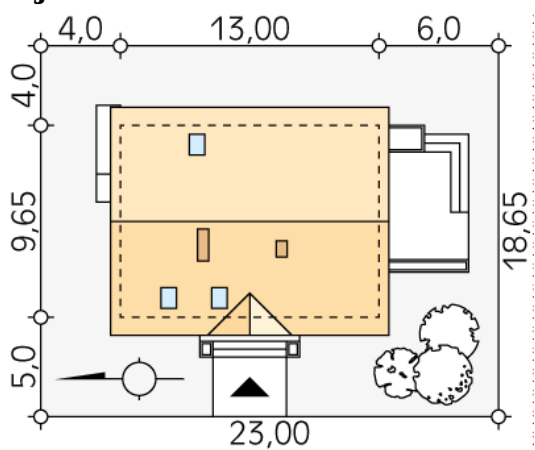
Opis projektu

ORZECH to projekt domu jednorodzinnego z optymalnie wykorzystaną przestrzenią. Wyróżnia się stonowaną kolorystyką elewacji oraz prostą i nowoczesną bryłą. Na parterze znajduje się salon z jadalnią, kuchnia ze spiżarnią, łazienka, dodatkowy pokój pod jednym z biegów klatki schodowej oraz kotłownia.

Elewacje



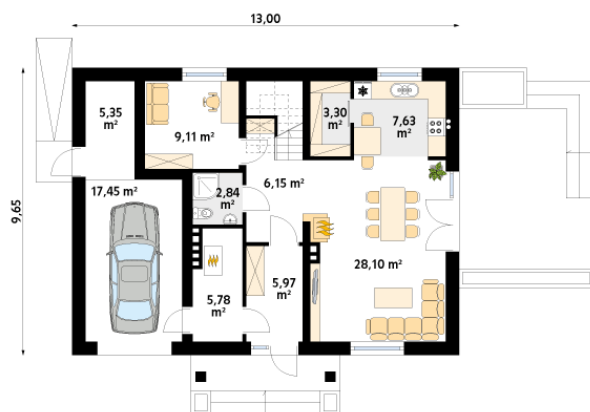
Sytuacje



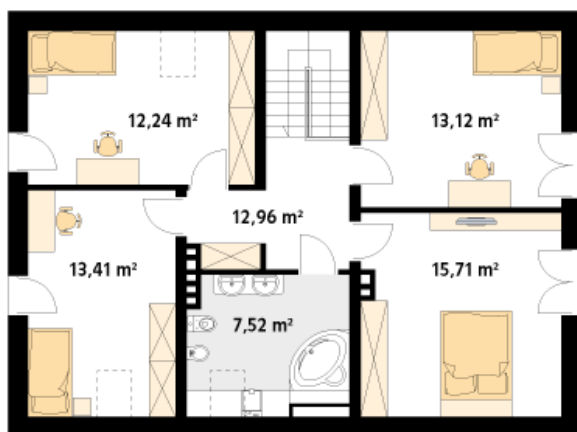
DOBRY DOM
ul. Wrzesława Romańczuka 6, 35-302 Rzeszów
+48 17 852 52 30
08:00 - 16:00

waldemar.kowalski@grupadobrydom.pl

Podane ceny nie stanowią oferty handlowej w rozumieniu art. 66 par. 1 Kodeksu Cywilnego

Rzuty

Parter 91.68 m²

wiatrołap	5.97 m ²
garaż	17.45 m ²
hol	6.15 m ²
łazienka	2.84 m ²
gabinet	9.11 m ²
spizarnia	3.30 m ²
kuchnia	7.63 m ²
salon/jadalnia	28.10 m ²
kotłownia	5.78 m ²
pomieszczenie gospodarcze	5.35 m ²


Poddasze 74.96 m²

korytarz/komunikacja	12.96 m ²
sypialnia	13.12 m ²
sypialnia	15.71 m ²
łazienka	7.52 m ²
sypialnia	13.41 m ²
sypialnia	12.24 m ²