

## Podstawowe informacje



## Dane techniczne projektu

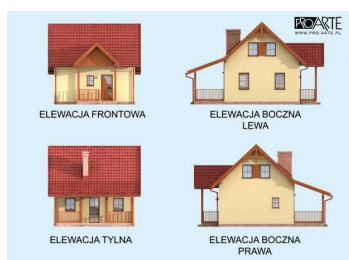
|                               |                             |
|-------------------------------|-----------------------------|
| <b>Całkowita powierzchnia</b> | <b>114 m<sup>2</sup></b>    |
| <b>Powierzchnia użytkowa</b>  | <b>58.23 m<sup>2</sup></b>  |
| <b>Powierzchnia zabudowy</b>  | <b>44.69 m<sup>2</sup></b>  |
| <b>Kubatura</b>               | <b>257.20 m<sup>3</sup></b> |
| <b>Kąt nachylenia</b>         | <b>43°</b>                  |
| <b>Wysokość budynku</b>       | <b>7.26 m</b>               |
| <b>Wymiary działki</b>        | <b>14.44 x 18.94 m</b>      |



## Opis projektu

ORLEAN - dom letniskowy mieszkalny z poddaszem użytkowym i garażem w technologii szkieletu drewnianego. Projektowany budynek wykonany będzie w technologii lekkiego szkieletu drewnianego. Główną konstrukcją nośną stanowią będą: ławy, stopy, słupy i wieńce żelbetowe oraz ściany nośne w szkielecie drewnianym spięte podwójnym ociepleniem. Nad budynkiem zaprojektowano dach dwuspadowy oparty na więźbie o konstrukcji drewnianej w formie wiązarów krokwiowo-jętkowych, nad wiatą zaprojektowano dach jednospadowy oparty na więźbie o konstrukcji krokwiowej. Drewno użyte do wy...

## Elewacje





**dobrydom**

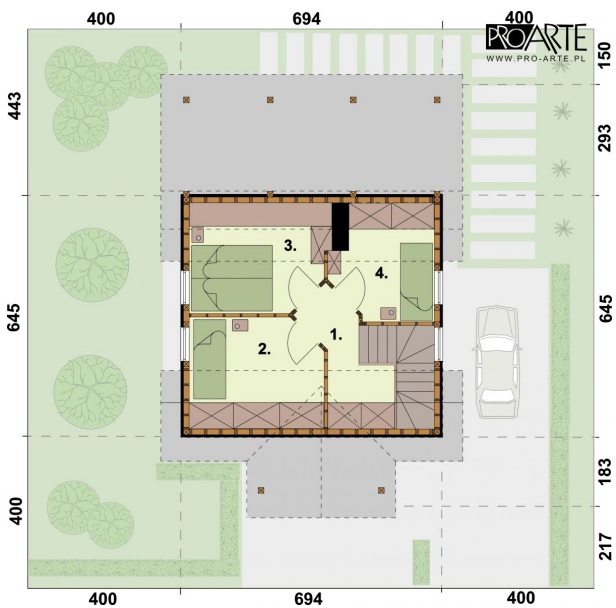
**ORLEAN 4 szkielet drewniany dom letniskowy z poddaszem użytkowym**  
(wersja katalogowa )

## Rzuty



### Parter 35.72 m<sup>2</sup>

|                             |                      |
|-----------------------------|----------------------|
| Wiatrołap z klatką schodową | 6.72 m <sup>2</sup>  |
| Komunikacja z garderobą     | 3.29 m <sup>2</sup>  |
| Kuchnia                     | 8.65 m <sup>2</sup>  |
| Pokój dzienny               | 13.06 m <sup>2</sup> |
| Łazienka                    | 4.00 m <sup>2</sup>  |



### Poddasze 22.51 m<sup>2</sup>

|             |                     |
|-------------|---------------------|
| Komunikacja | 5.48 m <sup>2</sup> |
| Sypialnia   | 6.10 m <sup>2</sup> |
| Sypialnia   | 6.04 m <sup>2</sup> |
| Sypialnia   | 4.89 m <sup>2</sup> |

DOBRY DOM  
ul. Wrzesława Romańczuka 6, 35-302 Rzeszów  
+48 17 852 52 30  
08:00 - 16:00

waldemar.kowalski@grupadobrydom.pl

Podane ceny nie stanowią oferty handlowej w rozumieniu art. 66 par. 1 Kodeksu Cywilnego