

Podstawowe informacje



Dane techniczne projektu

Całkowita powierzchnia	326.44 m²
Powierzchnia użytkowa	263.35 m²
Powierzchnia zabudowy	274.11 m²
Powierzchnia dachu	290 m²
Kubatura	904.49 m³
Wymiary budynku	25 x 13 m
Kąt nachylenia	35°
Wysokość budynku	9.63 m
Wymiary działki	32.20 x 22 m



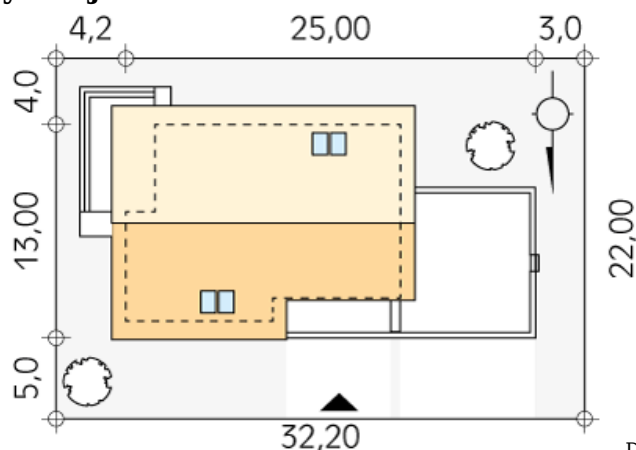
Opis projektu

Onyks 4 to nowoczesny dom jednorodzinny z użytkowym poddaszem idealny dla 4-osobowej rodziny. Bryła budynku łączy w sobie cechy zarówno domu nowoczesnego oraz tradycyjnego. Dwuspadowy dach w połączeniu z nowoczesnym wykończeniem elewacji frontowej tworzy intrygujący efekt końcowy. Na parterze oprócz kuchni z jadalnią oraz salonu, znajduje się apartament gospodarzy z własną łazienką oraz garderobą. Na poddaszu dodatkowo zaprojektowano dwie sypialnie, łazienkę oraz kąciek rekreacyjny idealny do zagłębienia się w lekturze. Niewątpliwym atutem pro...

Elewacje



Sytuacje



DOBRY DOM
ul. Wrzesława Romańczuka 6, 35-302 Rzeszów
+48 17 852 52 30
08:00 - 16:00

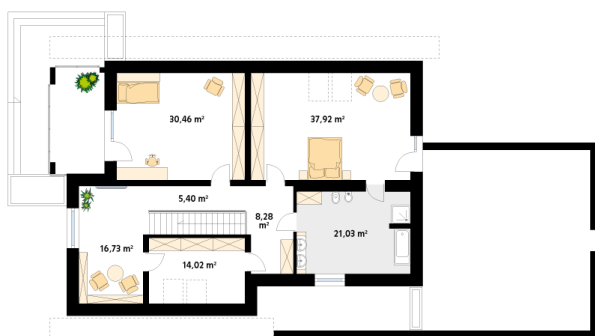
waldemar.kowalski@grupadobrydom.pl

Podane ceny nie stanowią oferty handlowej w rozumieniu art. 66 par. 1 Kodeksu Cywilnego

Rzuty

Parter 211.03 m²

hol	14.42 m ²
kotłownia	8.28 m ²
garaż	71.37 m ²
kuchnia	13.42 m ²
jadalnia	17.82 m ²
salon	42.70 m ²
gabinet	24.54 m ²
korytarz/komunikacja	4.30 m ²
łazienka	6.24 m ²
wc	2.11 m ²
pomieszczenie gospodarcze	5.83 m ²


Poddasze 123.69 m²

korytarz/komunikacja	8.28 m ²
pomieszczenie gospodarcze	11.85 m ²
pomieszczenie rekreacyjne	15.28 m ²
korytarz/komunikacja	5.40 m ²
pokój	27.55 m ²
pokój	34.30 m ²
łazienka	21.03 m ²