

Podstawowe informacje



Dane techniczne projektu

Całkowita powierzchnia	140.20 m²
Powierzchnia użytkowa	140.20 m²
Powierzchnia zabudowy	172.30 m²
Powierzchnia dachu	157.50 m²
Kubatura	560.30 m³
Kąt nachylenia	45°
Wysokość budynku	9.10 m
Wymiary działki	23.64 x 20.10 m



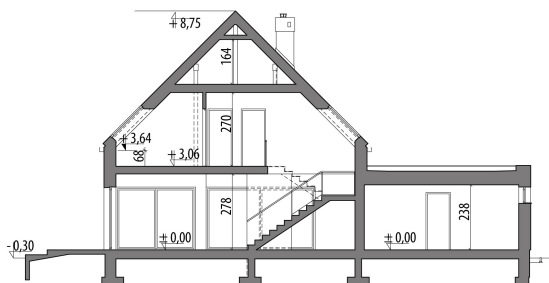
Opis projektu

Projekt domu Oktawian III to propozycja dla 4-6-osobowej rodziny. Na parterze przewidziano dużą strefę dzienną, z otwartą kuchnią, jadalnią i salonem. Niewielka łazienka, dodatkowy pokój i schowek pod schodami dopełniają całości. Tuż przy wiatrołapie zaprojektowano garderobę, przez którą przechodzi się do pom. gospodarczego i garażu. Poddasze to dwa pokoje, ogólnodostępna łazienka oraz duża sypialnia z własną garderobą i łazienką.

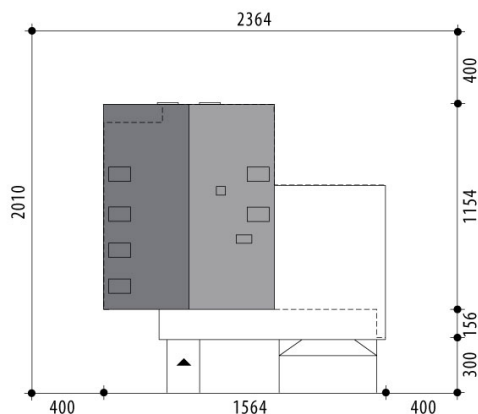
Elewacje

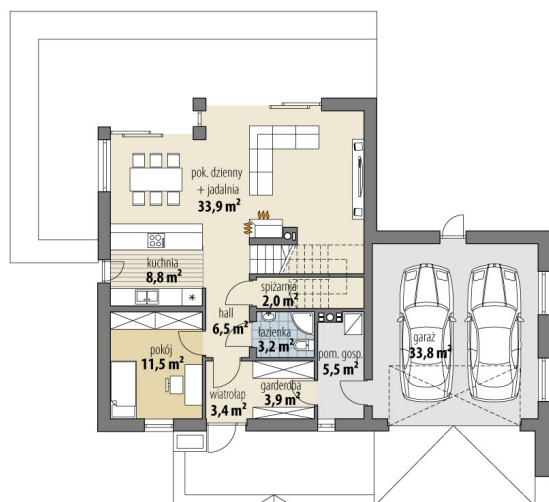


Przekrój

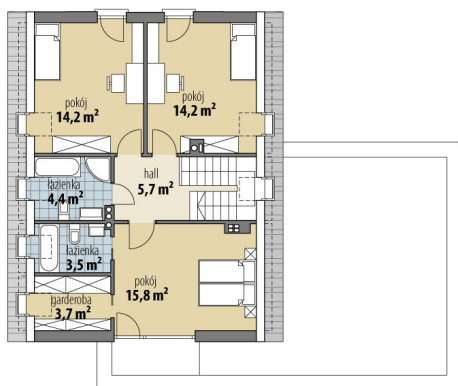


Sytuacje



Rzuty

Parter 78.70 m²

wiatrołap	3.40 m ²
garaż	33.80 m ²
garderoba	3.90 m ²
pom. gosp.	5.50 m ²
łazienka	3.20 m ²
spizarnia	2.00 m ²
hall	6.50 m ²
pokój	11.50 m ²
kuchnia	8.80 m ²
pok. dzienny + jadalnia	33.90 m ²


Poddasze 61.50 m²

hall	5.70 m ²
pokój	15.80 m ²
garderoba	3.70 m ²
łazienka	3.50 m ²
łazienka	4.40 m ²
pokój	14.20 m ²
pokój	14.20 m ²