

Podstawowe informacje



Dane techniczne projektu

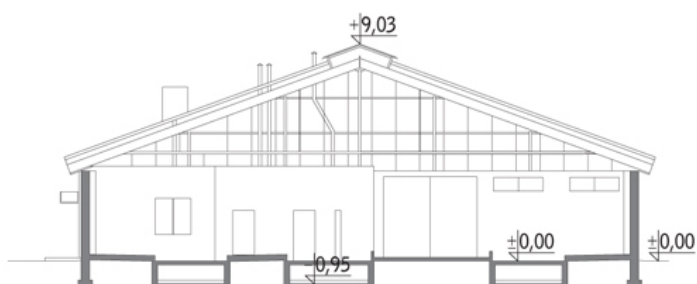
| | |
|-------------------------------|-------------------------------|
| Całkowita powierzchnia | 930.40 m² |
| Powierzchnia użytkowa | 869.02 m² |
| Powierzchnia zabudowy | 992 m² |
| Kubatura | 6 593.40 m³ |
| Kąt nachylenia | 20° |
| Wysokość budynku | 9.03 m |

Opis projektu

Budynek murowany o konstrukcji jednonawowej, parterowany, niepodpiwniczony. Obiekt przeznaczony do chowu bydła mlecznego w średnich gospodarstwach rolnych. Budynek dla 48 krów z przychówkiem, w systemie wolnostanowiskowym (65,10 DJP). System utrzymania: bezściółkowe. Zadawanie paszy: zmechanizowane z przejezdnego korytarza paszowego i indywidualne ze stacji paszowych.

Usuwanie odchodów: odpływ gnojowicy do zbiornika przepompowni, a następnie do szczelnego zbiornika na gnojowicę. Projekt budowlany zbiornika wg odrębnego opracowania.

Przekrój



Rzuty

Parter 930.40 m²

| | |
|-----------------------------------|-----------------------|
| Boksy dla krów dojnych | 138.30 m ² |
| Hala udojowa | 59.70 m ² |
| Przechowalnia mleka | 21.60 m ² |
| Korytarz | 16.20 m ² |
| Pom. biurowe | 14.80 m ² |
| Pom. gosp. | 3.80 m ² |
| Pom. magazynowe | 6.20 m ² |
| Pom. gosp. | 4.50 m ² |
| Łazienka | 3.00 m ² |
| Boksy dla krów zasuszonych | 26.00 m ² |
| Boksy dla jałówek | 51.40 m ² |
| Kojce dla cieląt | 13.50 m ² |
| Porodówka | 19.30 m ² |
| Korytarz | 23.10 m ² |
| Korytarz spacerowo-gnojowy | 321.00 m ² |
| Korytarz paszowy | 202.00 m ² |
| Stacja paszowa | 6.00 m ² |